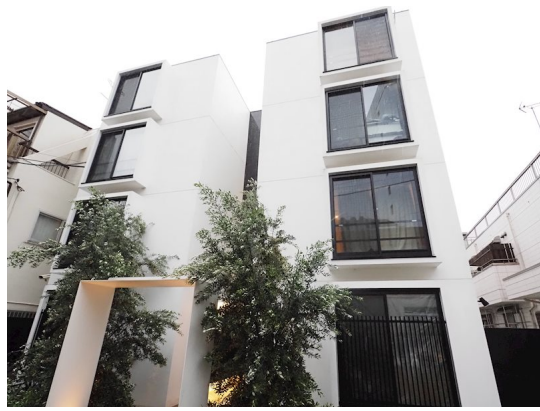


FOR RENT

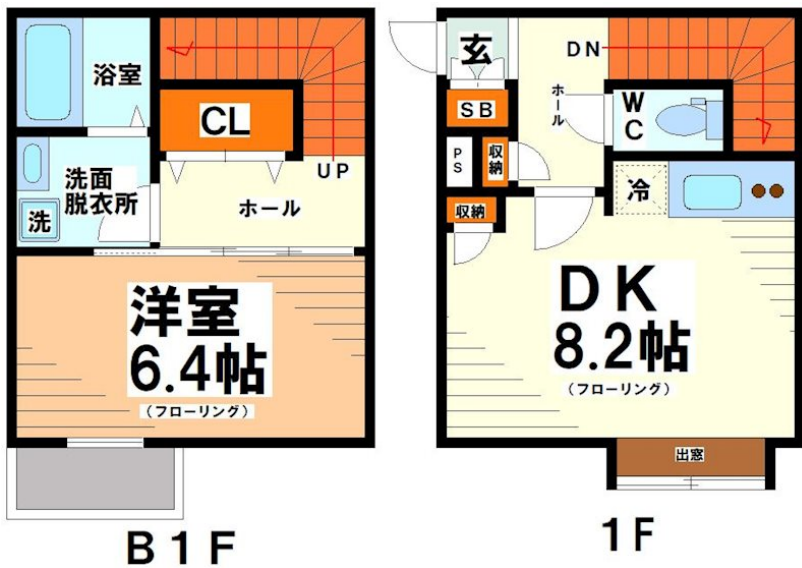
賃料	管理費等
180,000円	20,000円

2階LDK,オートロック,セキュリティ有り,ディンプルキー,メゾネット,モニタ付オートロック,玄関ホール,眺望良好,通風良好,南面バルコニー,南面リビング,陽当たり良好,内装リフォーム済,デザイナーズ

【外観】



【間取り図】



間取り	1LDK		
敷金	無	礼金	1ヶ月
敷引/償却金	-	保証金	-
物件種別	マンション		
建物名・部屋番号			
物件所在地	東京都渋谷区本町1丁目		
交通	京王新線 初台駅 徒歩6分 京王新線 幡ヶ谷駅 徒歩8分		
間取詳細	洋室(6.4畳) DK(8.2畳)		
構造・規模	鉄筋コンクリート 4階建 B1-1階		
専有面積	44.28㎡	向き	南東
築年月	2021年3月	契約期間	2年
損害保険	有 24,000円 24ヶ月	入居時期	即時
駐車場	近隣駐車場 30000円/月 ~ 駐輪場		
設備	24時間換気システム, 2口コンロ, B S, C S, T Vインターホン, インターネット専用線配線済み, エアコ		
その他費用	[一時金] 鍵交換費用: 22,000円 24時間サポート: 19,800円		
入居諸条件	二人可 法人可 ルームシェア相談 単身可		
保証会社	必須 初回保証料: 総賃料の50% ~ 詳細はお問い合わせください。		
備考			

図面と現況が異なる場合は現況が優先となります。

間取りの「S」はサービスルーム(納戸)です。

情報更新日2026年5月28日

No.0000027781



東京都知事(5)第78845号
(社)全日本不動産協会
株式会社レントハウス 笹塚店
東京都渋谷区笹塚1丁目57-10 笹塚駅前ビル2F
TEL:03-5304-8826 FAX:03-5304-8827
E-mail: sasaduka.rent@gmail.com
URL: http://www.renthouse.co.jp/sasaduka1122.html



携帯サイトから物件詳細を閲覧できます!

取引態様	手数料負担の割合	貸主	借主
仲介先物	手数料配分の割合	元付	客付