

# FOR RENT

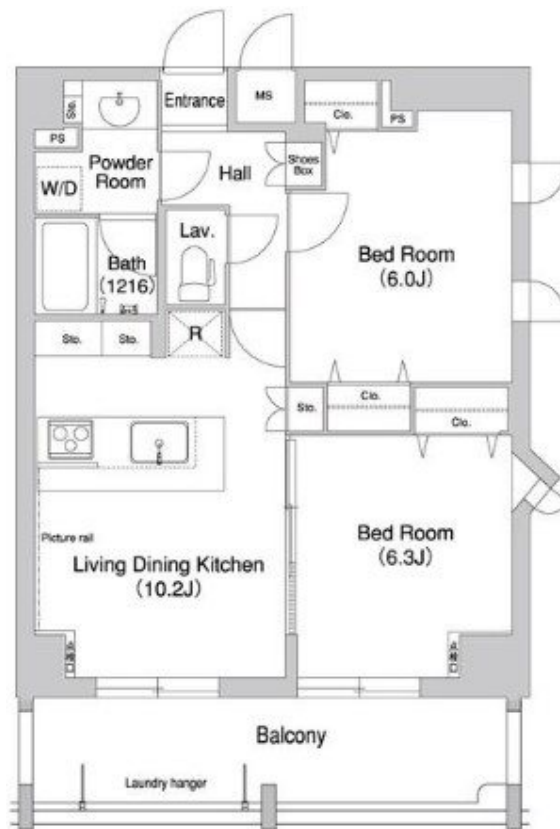
|          |         |
|----------|---------|
| 賃料       | 管理費等    |
| 246,000円 | 12,000円 |

24時間緊急通報システム, 2F以上, 2面採光, オートロック, セキュリティ有り, ディンプルキー, モニタ付オートロック, 角住戸, 玄関ホール, 振り分け, 眺望良好, 通風良好, 南西角住戸, 陽当たり良好, 内装リフ

【外観】



【間取り図】



図面と現況が異なる場合は現況が優先となります。

間取りの「S」はサービスルーム(納戸)です。

|          |   |      |    |
|----------|---|------|----|
| 間取り      | 2LDK  |      |    |
| 敷金       | 1ヶ月   | 礼金   | 無  |
| 敷引/償却金   | -   | 保証金  | -  |
| 物件種別     | マンション   |      |    |
| 建物名・部屋番号 |   |      |    |
| 物件所在地    | 東京都世田谷区羽根木1丁目   |      |    |
| 交通       | 京王井の頭線 新代田駅 徒歩5分<br>小田急線 下北沢駅 徒歩13分   |      |    |
| 間取詳細     | 洋室(6畳) 洋室(6.3畳) LDK(10.2畳)  |      |    |
| 構造・規模    | 鉄筋コンクリート 11階建 7階  |      |    |
| 専有面積     | 53.49㎡  | 向き   | 西  |
| 築年月      | 2005年2月   | 契約期間 | 2年 |
| 損害保険     | 有 16,550円 24ヶ月  | 入居時期 | 相談 |
| 駐車場      | 近隣駐車場 30000円/月 ~ 駐輪場 バイク置き場   |      |    |
| 設備       | 24時間換気システム, 3口以上コンロ, B S, C A T V, C S, I H キッチンヒーター, T V インターホン                  |      |    |
| その他費用    | [一時金] 鍵交換費: 33,000円   |      |    |
| 入居諸条件    | ペット相談 二人可 法人可 ルームシェア相談  |      |    |
| 保証会社     | 必須 初回保証料: 賃料総額の50%で加入 諸条件ご相談下さいませ。  |      |    |
| 備考       | 京王線・井の頭線を中心に 20店舗のネットワーク...だから情報量が違います! 満足のお部屋探しは『レントハウス』にお任せください! ネット未公開情報多数あります |      |    |

情報更新日2026年5月8日

No.0000027746

お問合せ先



東京都知事(5)第78845号  
(社)全日本不動産協会

株式会社レントハウス 笹塚店

東京都渋谷区笹塚1丁目57-10 笹塚駅前ビル2F  
TEL:03-5304-8826 FAX:03-5304-8827  
E-mail: sasaduka.rent@gmail.com  
URL: http://www.renthouse.co.jp/sasaduka1122.html



携帯サイトから物件詳細を閲覧できます!

|      |          |    |    |
|------|----------|----|----|
| 取引態様 | 手数料負担の割合 | 貸主 | 借主 |
| 仲介先物 | 手数料配分の割合 | 元付 | 客付 |