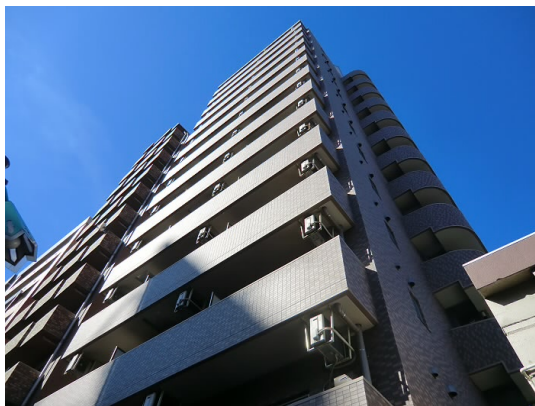


FOR RENT

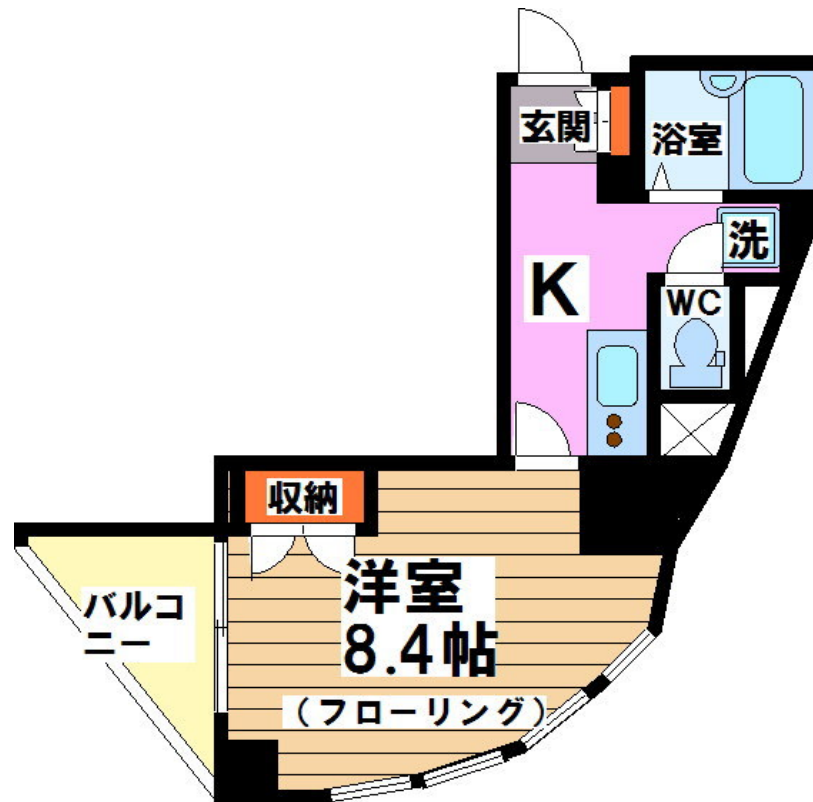
賃料	管理費等
99,000円	19,000円

24時間緊急通報システム, 2F以上, 2面採光, オートロック, セキュリティ有り, ダブルロック, ディンプルキー, モニタ付オートロック, 角住戸, 玄関ホール, 寝室8畳以上, 眺望良好, 通風良好, 陽当たり良好, 内

【外観】



【間取り図】



図面と現況が異なる場合は現況が優先となります。

間取りの「S」はサービスルーム(納戸)です。

間取り	1K		
敷金	無	礼金	2万円
敷引/償却金	-	保証金	1ヶ月
物件種別	マンション		
建物名・部屋番号			
物件所在地	東京都渋谷区笹塚2丁目		
交通	京王線 笹塚駅 徒歩2分 京王新線 幡ヶ谷駅 徒歩12分		
間取詳細	洋室(8.4畳) K(3畳)		
構造・規模	鉄筋コンクリート 14階建 9階		
専有面積	27.65㎡	向き	東
築年月	2005年11月	契約期間	2年
損害保険	有 20,000円 24ヶ月	入居時期	相談
駐車場	近隣駐車場 30000円/月 ~ 駐輪場		
設備	24時間換気システム, 2口コンロ, B S, C S, T Vインターホン, インターネット専用線配線済み, エアコ		
その他費用	[一時金] 鍵交換費用: 33,000円 クリーニング費用: 59,400円 エアコン洗浄費用: 16,500円 24時間サポート: 16,500円 契約事務手数料: 11,000円		
入居諸条件	法人可 単身可		
保証会社	必須 賃料等の50%で加入。詳細はお問合せください。		
備考	京王線・井の頭線を中心に 20店舗のネットワーク...だから情報量が違います! 満足のお部屋探しは『レントハウス』にお任せください! ネット未公開情報多数あります		

情報更新日2026年5月3日

No.0000027696

お問合せ先



東京都知事(5)第78845号
(社)全日本不動産協会

株式会社レントハウス 笹塚店

東京都渋谷区笹塚1丁目57-10 笹塚駅前ビル2F
TEL:03-5304-8826 FAX:03-5304-8827
E-mail: sasaduka.rent@gmail.com
URL: http://www.renthouse.co.jp/sasaduka1122.html



携帯サイトから物件詳細を閲覧できます!

取引態様	手数料負担の割合	貸主	借主
仲介先物	手数料配分の割合	元付	客付