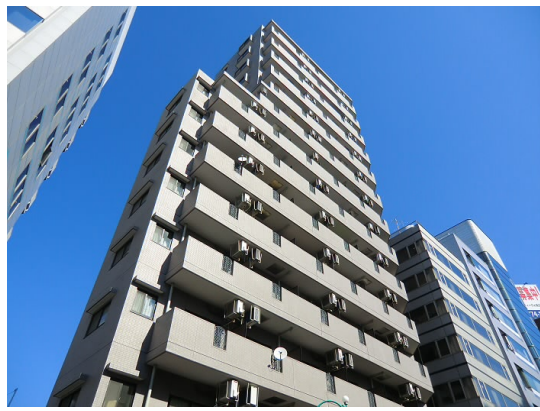


FOR RENT

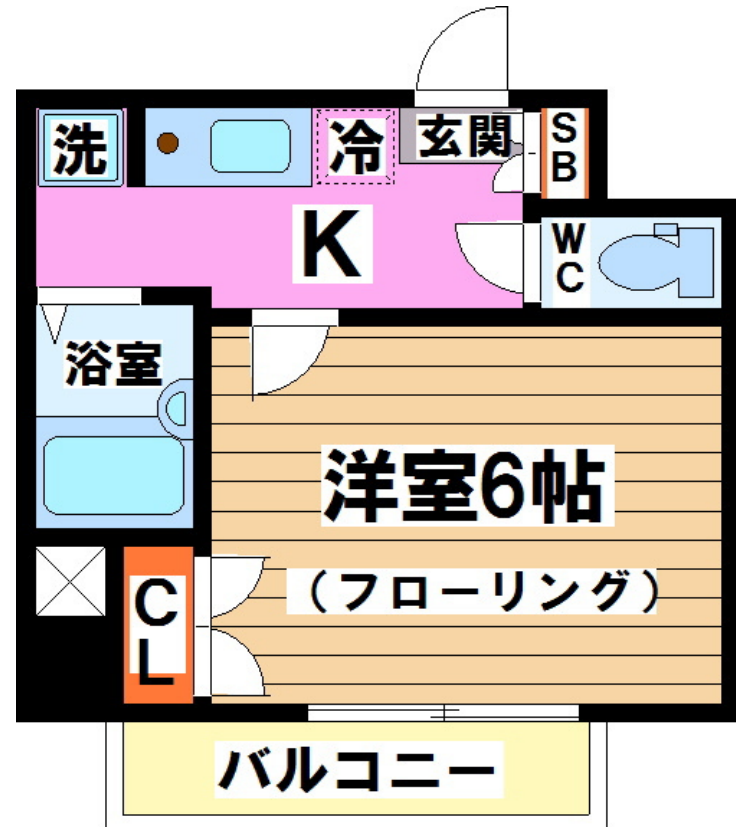
賃料	管理費等
89,000円	5,000円

24時間緊急通報システム, 2F以上, オートロック, セキュリティ有り, ディンプルキー, モニタ付オートロック, 玄関ホール, 眺望良好, 通風良好, 南面バルコニー, 南面リビング, 陽当たり良好, 内装リフォーム済,

【外観】



【間取り図】



図面と現況が異なる場合は現況が優先となります。

間取りの「S」はサービスルーム(納戸)です。

間取り	1K		
敷金	無	礼金	1ヶ月
敷引/償却金	-	保証金	-
物件種別	マンション		
建物名・部屋番号			
物件所在地	東京都渋谷区笹塚2丁目		
交通	京王線 笹塚駅 徒歩4分 京王線 代田橋駅 徒歩9分		
間取詳細	洋室(6畳) K(2畳)		
構造・規模	鉄骨鉄筋コンクリート 14階建 6階		
専有面積	21.37㎡	向き	南西
築年月	1998年12月	契約期間	2年
損害保険	有 22,000円 24ヶ月	入居時期	相談
駐車場	近隣駐車場 30000円/月 ~ 駐輪場		
設備	B S, C A T V, C S, T V インターホン, インターネット専用線配線済み, エアコン, ガスキッチン, ガスコ		
その他費用	[一時金] 鍵交換費: 33,000円 クリーニング費用: 70,000円 24時間サポート: 16,500円		
入居諸条件	法人可 単身可		
保証会社	必須 初回保証料: 賃料総額の50%で加入		
備考	京王線・井の頭線を中心に 20店舗のネットワーク...だから情報が違います! 満足のお部屋探しは『レントハウス』にお任せください! ネット未公開情報多数あります		

情報更新日2026年5月2日

No.0000027690



東京都知事(5)第78845号
(社)全日本不動産協会
株式会社レントハウス 笹塚店
東京都渋谷区笹塚1丁目57-10 笹塚駅前ビル2F
TEL:03-5304-8826 FAX:03-5304-8827
E-mail: sasaduka.rent@gmail.com
URL: http://www.renthouse.co.jp/sasaduka1122.html



携帯サイトから物件詳細を閲覧できます!

取引態様	手数料負担の割合	貸主	借主
仲介先物	手数料配分の割合	元付	客付