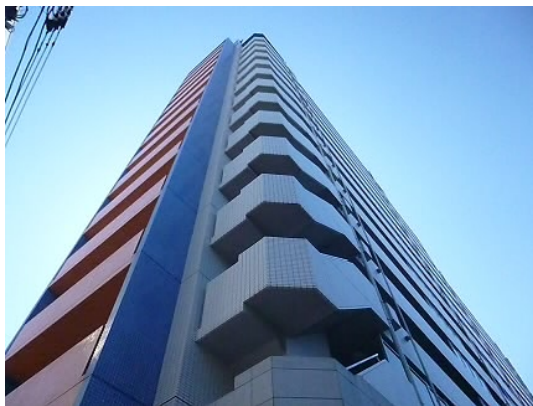


FOR RENT

賃料	管理費等
88,000円	9,000円

24時間緊急通報システム, 2F以上, オートロック, セキュリティ有り, ディンプルキー, モニタ付オートロック, 玄関ホール, 高層階, 寝室8畳以上, 眺望良好, 通風良好, 南面バルコニー, 南面リビング, 陽当たり良

【外観】



【間取り図】



図面と現況が異なる場合は現況が優先となります。

間取りの「S」はサービスルーム(納戸)です。

間取り	1K		
敷金	1ヶ月	礼金	2ヶ月
敷引/償却金	-	保証金	-
物件種別	マンション		
建物名・部屋番号			
物件所在地	東京都世田谷区大原2丁目		
交通	京王線 代田橋駅 徒歩1分 京王線 笹塚駅 徒歩12分		
間取詳細	洋室(8.2畳) K(3畳)		
構造・規模	鉄骨鉄筋コンクリート 14階建 8階		
専有面積	23.63㎡	向き	南
築年月	2005年1月	契約期間	2年
損害保険	有 20,000円 24ヶ月	入居時期	相談
駐車場	近隣駐車場 28000円/月 ~ 駐輪場 バイク置き場		
設備	24時間換気システム, 2口コンロ, B S, C A T V, C S, T Vインターホン, インターネット専用線配線済		
その他費用	[一時金] 鍵交換費用: 23,100円		
入居諸条件	法人可 単身可		
保証会社	必須 初回保証料: 総賃料の50% 詳細は当社までご連絡くださいませ。		
備考	京王線・井の頭線を中心に 20店舗のネットワーク...だから情報量が違います! 満足のお部屋探しは『レントハウス』にお任せください! ネット未公開情報多数あります 03-5304-8826		

情報更新日2026年5月1日

No.0000027656

お問合せ先



東京都知事(5)第78845号
(社)全日本不動産協会

株式会社レントハウス 笹塚店

東京都渋谷区笹塚1丁目57-10 笹塚駅前ビル2F
TEL:03-5304-8826 FAX:03-5304-8827
E-mail: sasaduka.rent@gmail.com
URL: http://www.renthouse.co.jp/sasaduka1122.html



携帯サイトから物件詳細を閲覧できます!

取引態様	手数料負担の割合	貸主	借主
仲介先物	手数料配分の割合	元付	客付