

# FOR RENT

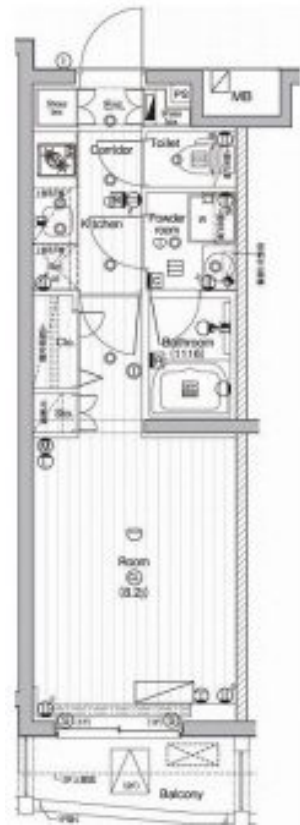
賃料	管理費等
134,000円	15,000円

オートロック,セキュリティ有り,ディンプルキー,モニタ付オートロック,玄関ホール,寝室8畳以上,眺望良好,通風良好,陽当たり良好,内装リフォーム済,デザイナーズ,駅まで平坦,外壁タイル張り,閑静な住宅

【外観】



【間取り図】



図面と現況が異なる場合は現況が優先となります。

間取りの「S」はサービスルーム(納戸)です。

間取り	1K		
敷金	1ヶ月	礼金	1ヶ月
敷引/償却金	1ヶ月 -	保証金	-
物件種別	マンション		
建物名・部屋番号			
物件所在地	東京都世田谷区北沢3丁目		
交通	小田急線 東北沢駅 徒歩5分 京王井の頭線 下北沢駅 徒歩7分		
間取詳細	洋室(8.2畳)		
構造・規模	鉄筋コンクリート 4階建 1階		
専有面積	25.52㎡	向き	北
築年月	2018年1月	契約期間	2年
損害保険	有 23,000円 24ヶ月	入居時期	相談
駐車場	近隣駐車場 30000円/月 ~ 駐輪場		
設備	24時間換気システム, 2口コンロ, B S, C S, T Vインターホン, インターネット専用線配線済み, エアコ		
その他費用	[一時金] 鍵交換費用: 22,000円 24Hサポート: 21,450円 抗菌費用: 17,600円 事務手数料: 11,000円		
入居諸条件	ペット可 二人可 法人可 単身可		
保証会社	必須 初回保証総賃料の50% 詳細はお問い合わせください		
備考	京王線・井の頭線を中心に 20店舗のネットワーク...だから情報量が違います! 満足のお部屋探しは『レントハウス』にお任せください! ネット未公開情報多数あります 0353048826まで		

情報更新日2026年4月20日

No.0000027532



東京都知事(5)第78845号  
(社)全日本不動産協会  
**株式会社レントハウス 笹塚店**  
東京都渋谷区笹塚1丁目57-10 笹塚駅前ビル2F  
TEL:03-5304-8826 FAX:03-5304-8827  
E-mail: sasaduka.rent@gmail.com  
URL: http://www.renthouse.co.jp/sasaduka1122.html



携帯サイトから物件詳細を閲覧できます!

取引態様	手数料負担の割合	貸主	借主
仲介先物	手数料配分の割合	元付	客付