

FOR RENT

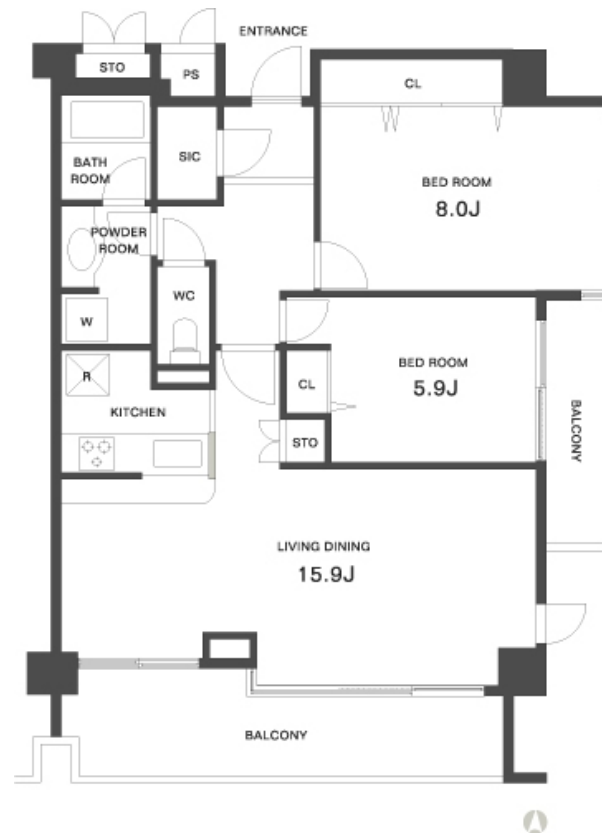
| | |
|----------|---------|
| 賃料 | 管理費等 |
| 259,000円 | 15,000円 |

24時間緊急通報システム, 2F以上, 2面バルコニー, 2面採光, オートロック, セキュリティ有り, ディンプルキー, モニタ付
 オートロック, 角住戸, 玄関ホール, 寝室8畳以上, 振り分け, 眺望良好, 通風良好, 東南

【外観】



【間取り図】



図面と現況が異なる場合は現況が優先となります。

間取りの「S」はサービスルーム(納戸)です。

| | | | |
|----------|---|------|----|
| 間取り | 2LDK | | |
| 敷金 | 1ヶ月 | 礼金 | 無 |
| 敷引/償却金 | - | 保証金 | - |
| 物件種別 | マンション | | |
| 建物名・部屋番号 | | | |
| 物件所在地 | 東京都杉並区方南1丁目 | | |
| 交通 | 京王線 笹塚駅 徒歩8分 東京メトロ丸ノ内線 方南町駅 徒歩10分 | | |
| 間取詳細 | LDK(15.9畳) 洋室(5.9畳) 洋室(8畳) | | |
| 構造・規模 | 鉄筋コンクリート 4階建 3階 | | |
| 専有面積 | 74.45㎡ | 向き | 南 |
| 築年月 | 2001年11月 | 契約期間 | 2年 |
| 損害保険 | 有 20,000円 24ヶ月 | 入居時期 | 相談 |
| 駐車場 | 有(敷地内) 25300円/月 ~ 駐輪場 | | |
| 設備 | 24時間換気システム, 3口以上コンロ, B S, C S, T Vインターホン, インターネット専用線配線済み, 工 | | |
| その他費用 | [一時金] 鍵交換費用: 27,500円 24時間サポート: 16,500円 | | |
| 入居諸条件 | 事務所相談 二人可 法人可 ルームシェア相談 | | |
| 保証会社 | 必須 初回保証料総賃料の50% 当社までご連絡くださいませ。 | | |
| 備考 | 京王線・井の頭線を中心に 20店舗のネットワーク...だから情報量が違います! 満足のお部屋探しは『レントハウス』にお任せください! ネット未公開情報多数あります | | |

情報更新日2026年4月12日

No.0000027411

お問合せ先



東京都知事(5)第78845号
 (社)全日本不動産協会

株式会社レントハウス 笹塚店

東京都渋谷区笹塚1丁目57-10 笹塚駅前ビル2F
 TEL:03-5304-8826 FAX:03-5304-8827
 E-mail: sasaduka.rent@gmail.com
 URL: http://www.renthouse.co.jp/sasaduka1122.html



携帯サイトから物件詳細を閲覧できます!

| | | | |
|------|----------|----|----|
| 取引態様 | 手数料負担の割合 | 貸主 | 借主 |
| 仲介先物 | 手数料配分の割合 | 元付 | 客付 |