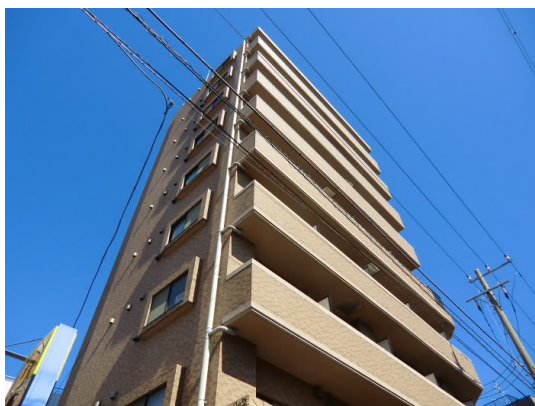


FOR RENT

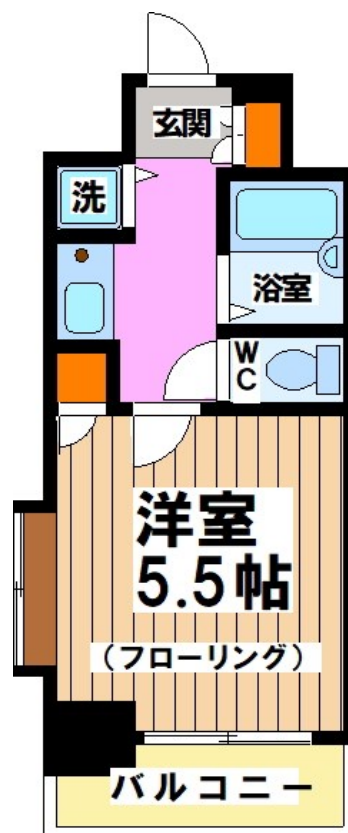
賃料	管理費等
89,000円	5,000円

24時間緊急通報システム, 2F以上, 2面採光, オートロック, セキュリティ有り, ディンプルキー, モニタ付オートロック, ワイドバルコニー, 角住戸, 玄関ホール, 眺望良好, 通風良好, 南西角住戸, 南面バルコニー

【外観】



【間取り図】



図面と現況が異なる場合は現況が優先となります。

間取りの「S」はサービスルーム(納戸)です。

間取り	1K		
敷金	無	礼金	1ヶ月
敷引/償却金	-	保証金	-
物件種別	マンション		
建物名・部屋番号			
物件所在地	東京都渋谷区笹塚1丁目		
交通	京王線 笹塚駅 徒歩3分 京王線 代田橋駅 徒歩7分		
間取詳細	洋室(6畳) K(2.5畳)		
構造・規模	鉄筋コンクリート 9階建 7階		
専有面積	18.5㎡	向き	南
築年月	1999年4月1日	契約期間	2年
損害保険	有 22,000円 24ヶ月	入居時期	相談
駐車場	近隣駐車場 30000円/月 ~ 駐輪場		
設備	24時間換気システム, B S, C A T V, C S, T Vインターホン, インターネット専用線配線済み, エアコン		
その他費用	[一時金] 鍵交換費: 33,000円 クリーニング費用: 70,000円 24時間サポート: 16,500円 抗菌代: 16,500円		
入居諸条件	法人可 単身可		
保証会社	必須 初回保証料: 総賃料の50% ~ 詳細はお問い合わせ下さい。		
備考			

情報更新日2026年4月24日

No.0000027387

お問合せ先



東京都知事(5)第78845号
(社)全日本不動産協会

株式会社レントハウス 笹塚店

東京都渋谷区笹塚1丁目57-10 笹塚駅前ビル2F
TEL:03-5304-8826 FAX:03-5304-8827
E-mail: sasaduka.rent@gmail.com
URL: http://www.renthouse.co.jp/sasaduka1122.html



携帯サイトから物件詳細を閲覧できます!

取引態様	手数料負担の割合	貸主	借主
仲介先物	手数料配分の割合	元付	客付