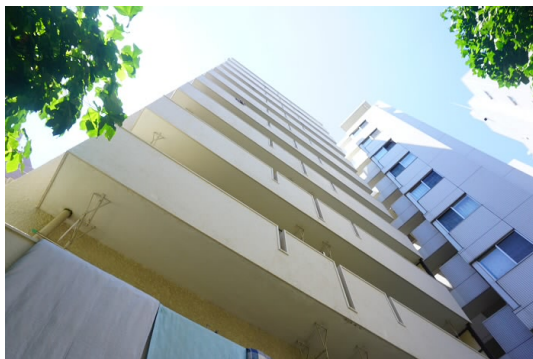


FOR RENT

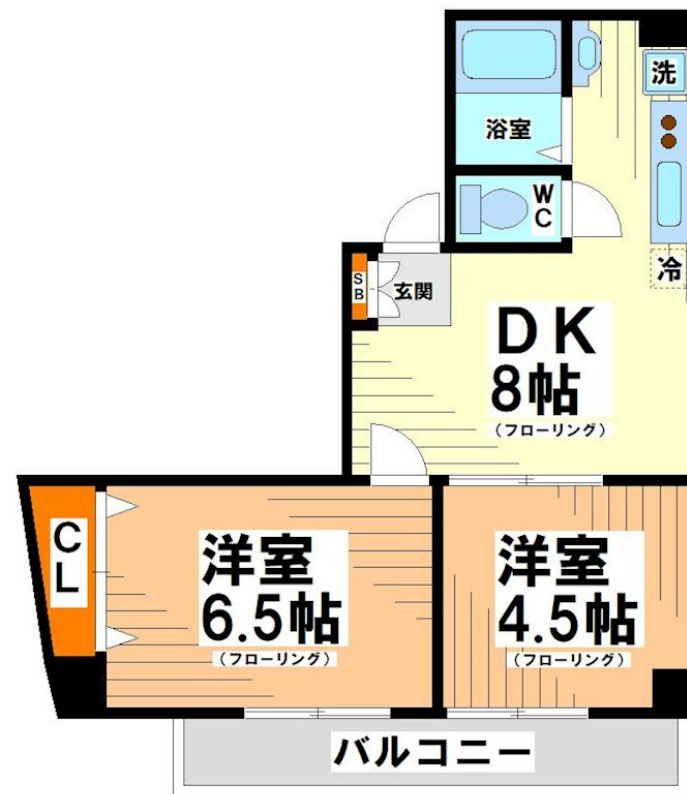
| | |
|----------|------|
| 賃料 | 管理費等 |
| 134,000円 | 0円 |

2F以上,2面採光,セキュリティ有り,ディンプルキー,角住戸,玄関ホール,振り分け,眺望良好,通風良好,陽当たり良好,大規模リニューアル済み,内装リフォーム済,リノベーション,24時間有人管理,駅まで

【外観】



【間取り図】



図面と現況が異なる場合は現況が優先となります。

間取りの「S」はサービスルーム(納戸)です。

| | | | |
|----------|--|------|-----|
| 間取り | 2LDK | | |
| 敷金 | 1ヶ月 | 礼金 | 1ヶ月 |
| 敷引/償却金 | - | 保証金 | - |
| 物件種別 | マンション | | |
| 建物名・部屋番号 | | | |
| 物件所在地 | 東京都渋谷区笹塚1丁目 | | |
| 交通 | 京王線 笹塚駅 徒歩5分 京王線 代田橋駅 徒歩6分 | | |
| 間取詳細 | DK(8畳) 洋室(6.5畳) 洋室(4.5畳) | | |
| 構造・規模 | 鉄筋コンクリート 11階建 6階 | | |
| 専有面積 | 41.78㎡ | 向き | 西 |
| 築年月 | 1974年7月 | 契約期間 | 2年 |
| 損害保険 | 有 20,000円 | 入居時期 | 即時 |
| 駐車場 | 近隣駐車場 33000円/月 ~ 駐輪場 バイク置き場 | | |
| 設備 | 2口コンロ, B S, C A T V, C S, インターネット専用線配線済み, インターホン, エアコン, ガスキッチン | | |
| その他費用 | | | |
| 入居諸条件 | 事務所相談 二人可 法人可 ルームシェア相談 | | |
| 保証会社 | 可 詳細は当社までご連絡くださいませ。 | | |
| 備考 | 京王線・井の頭線を中心に 20店舗のネットワーク...だから情報量が違います! 満足の部屋探しは『レントハウス』にお任せください! ネット未公開情報多数あります | | |

情報更新日2026年4月16日

No.0000027384

お問合せ先



東京都知事(5)第78845号
(社)全日本不動産協会

株式会社レントハウス 笹塚店

東京都渋谷区笹塚1丁目57-10 笹塚駅前ビル2F
TEL:03-5304-8826 FAX:03-5304-8827
E-mail: sasaduka.rent@gmail.com
URL: http://www.renthouse.co.jp/sasaduka1122.html



携帯サイトから物件詳細を閲覧できます!

| | | | |
|------|----------|----|----|
| 取引態様 | 手数料負担の割合 | 貸主 | 借主 |
| 仲介先物 | 手数料配分の割合 | 元付 | 客付 |