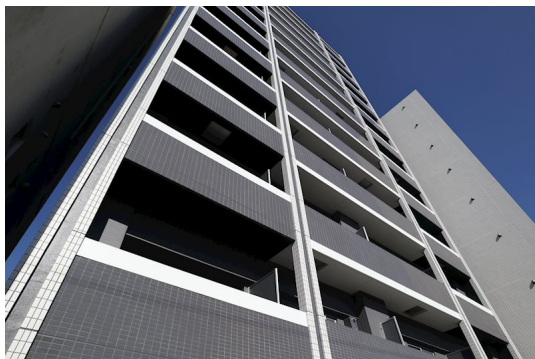


FOR RENT

賃料	管理費等
181,000円	15,000円

2F以上,2面採光,オートロック,セキュリティ有り,ディンプルキー,モニタ付オートロック,角住戸,玄関ホール,眺望良好,通風良好,東南角住戸,南面バルコニー,南面リビング,防音室,陽当たり良好,内装リ

【外観】



【間取り図】



図面と現況が異なる場合は現況が優先となります。

間取りの「S」はサービスルーム(納戸)です。

間取り	2K		
敷金	無	礼金	無
敷引/償却金	-	保証金	-
物件種別	マンション		
建物名・部屋番号			
物件所在地	東京都渋谷区幡ヶ谷1丁目		
交通	京王新線 幡ヶ谷駅 徒歩4分 京王線 笹塚駅 徒歩9分		
間取詳細	K(2.8畳) 洋室(6.9畳) 洋室(4畳)		
構造・規模	鉄筋コンクリート 13階建 8階		
専有面積	33.75㎡	向き	南
築年月	2019年4月	契約期間	2年
損害保険	有 12ヶ月	入居時期	相談
駐車場	近隣駐車場 33000円/月 ~ 駐輪場 バイク置き場		
設備	24時間換気システム,3口以上コンロ,B S,C S,T Vインターホン,インターネット専用線配線済み,ウ		
その他費用	[一時金] 鍵交換費用: 16,500円		
入居諸条件	ペット可 楽器等の使用可 二人可 法人可 子供可		
保証会社	必須 初回保証料: 総賃料の40% 諸条件ご相談下さいませ。		
備考	京王線・井の頭線を中心に 20店舗のネットワーク...だから情報量が違います! 満足のお部屋探しは『レントハウス』にお任せください! ネット未公開情報多数あります 03-5304-8826		

情報更新日2026年4月24日

No.0000027331

お問合せ先



東京都知事(5)第78845号
(社)全日本不動産協会

株式会社レントハウス 笹塚店

東京都渋谷区笹塚1丁目57-10 笹塚駅前ビル2F
TEL:03-5304-8826 FAX:03-5304-8827
E-mail: sasaduka.rent@gmail.com
URL: http://www.renthouse.co.jp/sasaduka1122.html



携帯サイトから物件詳細を閲覧できます!

取引態様	手数料負担の割合	貸主	借主
仲介先物	手数料配分の割合	元付	客付