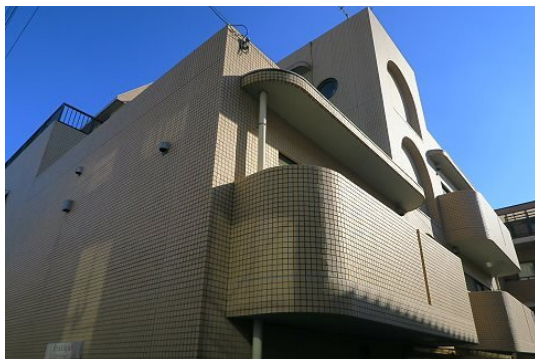


# FOR RENT

賃料	管理費等
80,000円	3,000円

オートロック,セキュリティ有り,ディンプルキー,モニタ付オートロック,通風良好,陽当たり良好,内装リフォーム済,駅前,閑静な住宅街,耐震構造,平坦地,緑豊かな住宅地

【外観】



【間取り図】



間取り	1K		
敷金	1ヶ月	礼金	1ヶ月
敷引/償却金	-	保証金	-
物件種別	マンション		
建物名・部屋番号			
物件所在地	東京都世田谷区松原2丁目		
交通	京王線 明大前駅 徒歩3分 京王線の頭線 東松原駅 徒歩10分		
間取詳細	K(2畳) 洋室(7畳)		
構造・規模	鉄筋コンクリート 4階建 1階		
専有面積	20㎡	向き	東
築年月	1989年3月	契約期間	2年
損害保険	有 21,500円 24ヶ月	入居時期	相談
駐車場	近隣駐車場 35000円/月 ~ 駐輪場		
設備	CATV, TVインターホン, エアコン, クローゼット, システムキッチン, シャワー, シューズボックス, ト		
その他費用	[一時金] 鍵交換費用: 20,900円		
入居諸条件	事務所相談 法人可 単身可		
保証会社	可 保証会社利用可能 諸条件ご相談下さいませ。		
備考	京王線・井の頭線を中心に 20店舗のネットワーク...だから情報量が違います! 満足の部屋探しは『レントハウス』にお任せください! ネット未公開情報多数あります 03-5304-8826		

図面と現況が異なる場合は現況が優先となります。

間取りの「S」はサービスルーム(納戸)です。

情報更新日2026年4月9日

No.0000027188

お問合せ先



東京都知事(5)第78845号  
(社)全日本不動産協会

株式会社レントハウス 笹塚店

東京都渋谷区笹塚1丁目57-10 笹塚駅前ビル2F  
TEL:03-5304-8826 FAX:03-5304-8827  
E-mail: sasaduka.rent@gmail.com  
URL: http://www.renthouse.co.jp/sasaduka1122.html



携帯サイトから物件詳細を閲覧できます!

取引態様	手数料負担の割合	貸主	借主
仲介元付(一般)	手数料配分の割合	元付	客付