

FOR RENT

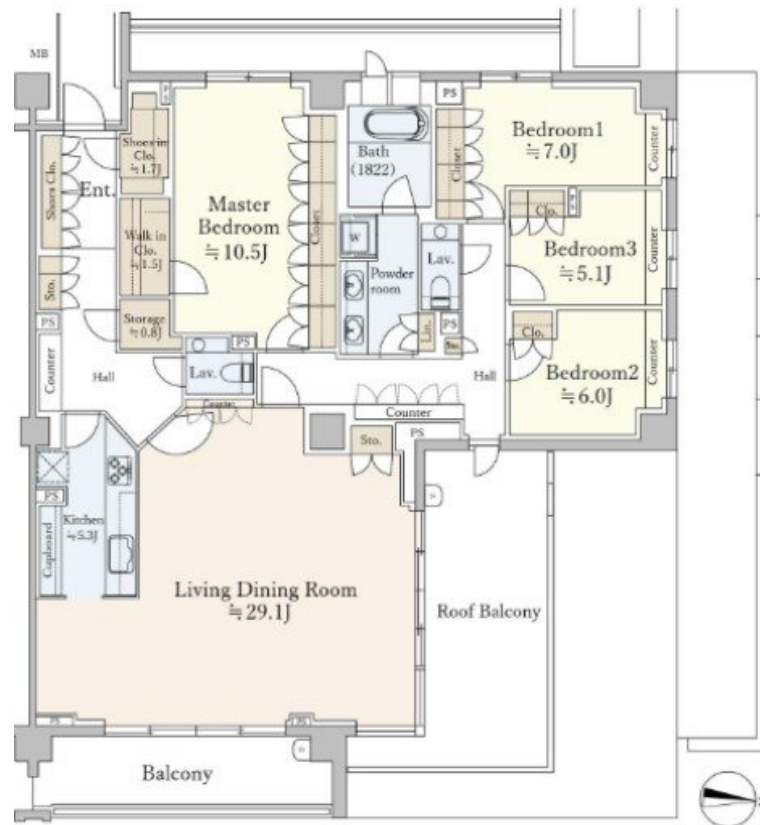
賃料	管理費等
1,200,000円	0円

24時間緊急通報システム, 2F以上, 2面バルコニー, 2面採光, 3方角住戸, 3面採光, オートロック, セキュリティ有り, ダブルロック, ディンプルキー, モニタ付オートロック, 角住戸, 玄関ホール, 最上階, 上階

【外観】



【間取り図】



図面と現況が異なる場合は現況が優先となります。

間取りの「S」はサービスルーム(納戸)です。

間取り	4SLDK		
敷金	3ヶ月	礼金	1ヶ月
敷引 / 償却金	-	保証金	-
物件種別	マンション		
建物名・部屋番号			
物件所在地	東京都渋谷区大山町		
交通	東京メトロ千代田線 代々木上原駅 徒歩9分 小田急線 代々木上原駅 徒歩9分		
間取詳細	LDK(34.4畳) 洋室(10.5畳) 洋室(7畳) 洋室(6畳) 洋室(5.1畳)		
構造・規模	鉄筋コンクリート 4階建 4階		
専有面積	160.69㎡	向き	南
築年月	2015年9月下旬	契約期間	定期借家契約 3年
損害保険	有	入居時期	相談
駐車場	近隣駐車場 30000円/月 ~ 駐輪場		
設備	24時間換気システム, 3口以上コンロ, B S, C A T V, C S, T Vインターホン, アイランドキッチン, イ		
その他費用			
入居諸条件	ペット相談 二人可 法人可 子供可 単身可		
保証会社	必須 詳細は当社までご連絡くださいませ。		
備考	京王線・井の頭線を中心に 20店舗のネットワーク...だから情報量が違います! 満足のお部屋探しは『レントハウス』にお任せください! ネット未公開情報多数あります 03-5304-8826		

情報更新日2026年1月28日

No.0000026615

お問合せ先



東京都知事(5)第78845号
(社)全日本不動産協会

株式会社レントハウス 笹塚店

東京都渋谷区笹塚 1丁目57-10 笹塚駅前ビル2F
TEL:03-5304-8826 FAX:03-5304-8827
E-mail: sasaduka.rent@gmail.com
URL: http://www.renthouse.co.jp/sasaduka1122.html



携帯サイトから物件詳細を閲覧できます!

取引態様	手数料負担の割合	貸主	借主
仲介先物	手数料配分の割合	元付	客付