

# FOR RENT

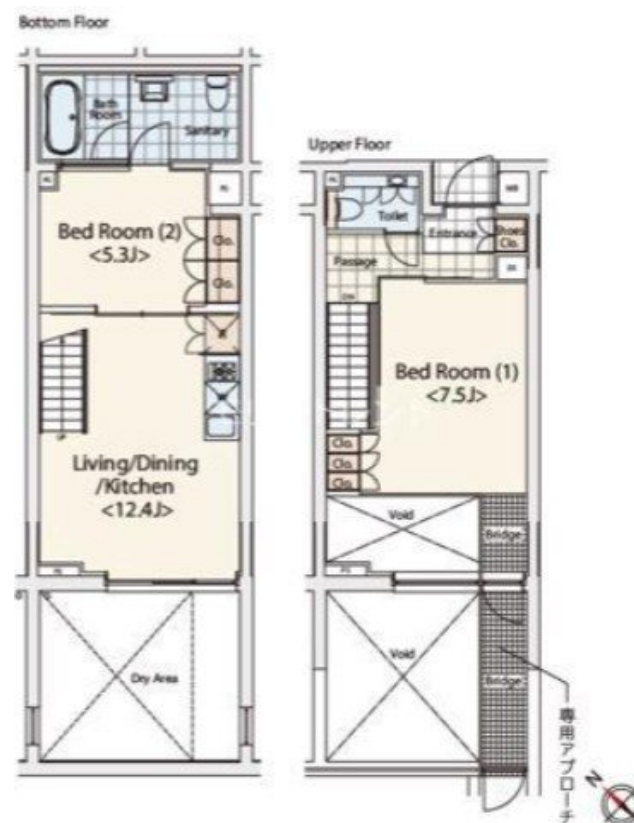
賃料	管理費等
291,000円	12,000円

24時間緊急通報システム,オートロック,セキュリティ有り,ディンプルキー,メゾネット,モニタ付オートロック,玄関ホール,眺望良好,通風良好,南面リビング,陽当たり良好,内装リフォーム済,デザイナーズ,

### 【外観】



### 【間取り図】



図面と現況が異なる場合は現況が優先となります。

間取りの「S」はサービスルーム(納戸)です。

間取り	2LDK		
敷金	1ヶ月	礼金	1ヶ月
敷引/償却金	-	保証金	-
物件種別	マンション		
建物名・部屋番号			
物件所在地	東京都渋谷区本町1丁目		
交通	京王新線 初台駅 徒歩7分 京王新線 幡ヶ谷駅 徒歩9分		
間取詳細	洋室(7.5畳) LDK(12.4畳) 洋室(5.3畳)		
構造・規模	鉄筋コンクリート 5階建 1階		
専有面積	63.43㎡	向き	南西
築年月	2008年2月	契約期間	2年
損害保険	有 22,000円 24ヶ月	入居時期	相談
駐車場	近隣駐車場 36750円/月 ~ 駐輪場 バイク置き場		
設備	24時間換気システム,2口コンロ,B S,C A T V,C S,T Vインターホン,インターネット専用線配線済		
その他費用	[一時金] 鍵交換費用: 27,500円		
入居諸条件	ペット可 性別不問 二人可 法人可 子供相談		
保証会社	可 当社までご連絡くださいませ。		
備考			

情報更新日2026年6月14日

No.0000026567

お問合せ先



東京都知事(5)第78845号  
(社)全日本不動産協会

## 株式会社レントハウス 笹塚店

東京都渋谷区笹塚1丁目57-10 笹塚駅前ビル2F  
TEL:03-5304-8826 FAX:03-5304-8827  
E-mail: sasaduka.rent@gmail.com  
URL: http://www.renthouse.co.jp/sasaduka1122.html



携帯サイトから物件詳細を閲覧できます!

取引態様	手数料負担の割合	貸主	借主
仲介先物	手数料配分の割合	元付	客付