

FOR RENT

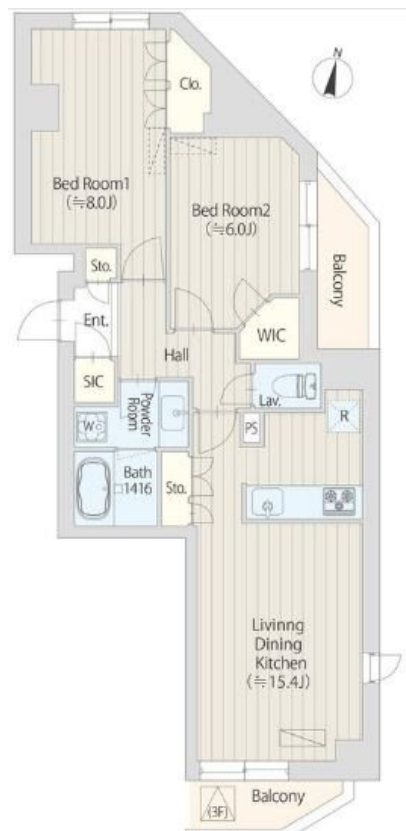
賃料	管理費等
285,000円	0円

24時間緊急通報システム, 2F以上, 2面バルコニー, 2面採光, 3方角住戸, 3面採光, オートロック, セキュリティ有り, ディンプルキー, モニタ付オートロック, 角住戸, 玄関ホール, 振り分け, 眺望良好, 通風良

【外観】



【間取り図】



図面と現況が異なる場合は現況が優先となります。

間取りの「S」はサービスルーム(納戸)です。

間取り	2LDK		
敷金	1ヶ月	礼金	1ヶ月
敷引 / 償却金	-	保証金	-
物件種別	マンション		
建物名・部屋番号			
物件所在地	東京都渋谷区笹塚2丁目		
交通	京王線 笹塚駅 徒歩5分 京王新線 幡ヶ谷駅 徒歩10分		
間取詳細	洋室(8畳) 洋室(6畳) LDK(15.4畳)		
構造・規模	鉄筋コンクリート 6階建 3階		
専有面積	68.41㎡	向き	南
築年月	2023年4月	契約期間	定期借家契約 2年
損害保険	有	入居時期	相談
駐車場	近隣駐車場 30000円/月 ~ 駐輪場		
設備	24時間換気システム, 3口以上コンロ, B S, C S, T V インターホン, インターネット専用線配線済み, ウ		
その他費用	[一時金] 鍵交換費用: 33,000円		
入居諸条件	二人可 法人可 ルームシェア相談 子供相談		
保証会社	必須 詳細はお問い合わせください。		
備考			

情報更新日2026年1月23日

No.0000026561

お問合せ先



東京都知事(5)第78845号
(社)全日本不動産協会

株式会社レントハウス 笹塚店

東京都渋谷区笹塚1丁目57-10 笹塚駅前ビル2F
TEL:03-5304-8826 FAX:03-5304-8827
E-mail: sasaduka.rent@gmail.com
URL: http://www.renthouse.co.jp/sasaduka1122.html



携帯サイトから物件詳細を閲覧できます！

取引態様	手数料負担の割合	貸主	借主
仲介元付(一般)	手数料配分の割合	元付	客付