

FOR RENT

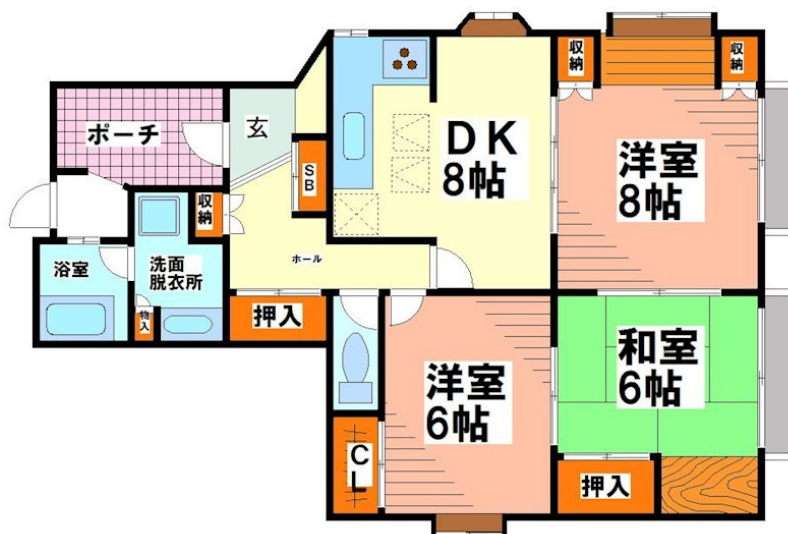
賃料	管理費等
250,000円	0円

1フロア1住戸,2面採光,3方角住戸,3面採光,セキュリティ有り,ディンプルキー,角住戸,玄関ホール,出窓,眺望良好,通風良好,東南角住戸,南西角住戸,南面リビング,陽当たり良好,内装リフォーム済,駅

【外観】



【間取り図】



間取り	3DK		
敷金	1ヶ月	礼金	無
敷引 / 償却金	- 1ヶ月	保証金	-
物件種別	戸建		
建物名・部屋番号			
物件所在地	東京都渋谷区幡ヶ谷2丁目		
交通	京王新線 幡ヶ谷駅 徒歩2分 京王新線 初台駅 徒歩10分		
間取詳細	洋室(6畳) 洋室(6畳) 洋室(5畳) DK(8畳)		
構造・規模	木造 2階建 1階		
専有面積	85.67㎡	向き	南
築年月	1992年7月上旬	契約期間	2年
損害保険	有	入居時期	相談
駐車場	近隣駐車場 30000円/月 ~ 駐輪場 バイク置き場		
設備	24時間換気システム, 3口以上コンロ, B S, C A T V, C S, L字型キッチン, T Vインターホン, インタ		
その他費用			
入居諸条件	ペット相談 事務所相談 性別不問 二人可 法人可		
保証会社	可 詳細は当社までご連絡くださいませ。		
備考			

図面と現況が異なる場合は現況が優先となります。

間取りの「S」はサービスルーム(納戸)です。

情報更新日2026年1月22日

No.0000026541

お問合せ先



東京都知事(5)第78845号
(社)全日本不動産協会

株式会社レントハウス 笹塚店

東京都渋谷区笹塚1丁目57-10 笹塚駅前ビル2F

TEL:03-5304-8826

FAX:03-5304-8827

E-mail: sasaduka.rent@gmail.com

URL: http://www.renthouse.co.jp/sasaduka1122.html



携帯サイトから物件詳細を閲覧できます！

取引態様	手数料負担の割合	貸主	借主
仲介先物	手数料配分の割合	元付	客付