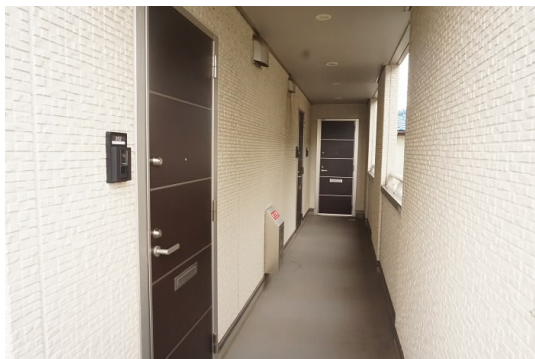


FOR RENT

| 賃料 | 管理費等 |
|----------|--------|
| 148,000円 | 6,000円 |

1フロア1住戸, 24時間緊急通報システム, 2F以上, 2階リビング, 2面採光, 3面採光, L字型バルコニー, セキュリティ有り, ディンプルキー, メゾネット, 角住戸, 玄関ホール, 最上階, 上階無し, 振り分け, 眺

【外観】



【間取り図】



| 間取り | 1LDK | | |
|----------|--|------|-----|
| 敷金 | 無 | 礼金 | 1ヶ月 |
| 敷引 / 償却金 | - | 保証金 | - |
| 物件種別 | アパート | | |
| 建物名・部屋番号 | | | |
| 物件所在地 | 東京都杉並区方南1丁目 | | |
| 交通 | 京王線 笹塚駅 徒歩9分 京王線 代田橋駅 徒歩9分 | | |
| 間取詳細 | 洋室(6畳) LDK(12畳) | | |
| 構造・規模 | 軽量鉄骨 3階建 2-3階 | | |
| 専有面積 | 55.72㎡ | 向き | 東 |
| 築年月 | 2009年10月 | 契約期間 | 2年 |
| 損害保険 | 有 | 入居時期 | 相談 |
| 駐車場 | 近隣駐車場 30000円/月 ~ 駐輪場 | | |
| 設備 | 24時間換気システム, 2口コンロ, B S, T V インターホン, インターネット専用線配線済み, エアコン, エ | | |
| その他費用 | [一時金] クリーニング費用: 60,500円 | | |
| 入居諸条件 | 二人可 法人可 単身可 | | |
| 保証会社 | 必須 詳細は当社までご連絡くださいませ。 | | |
| 備考 | 地域密着型ならではのご提案をさせていただきます まずどんな条件でもご相談下さい 1人でも多くのお客様の笑顔の為にサポート致します(^ ^)京王線のお部屋探しはレントハウス笹塚店0353048826まで | | |

図面と現況が異なる場合は現況が優先となります。

間取りの「S」はサービスルーム(納戸)です。

情報更新日2026年1月22日

No.0000026535

お問合せ先



東京都知事(5)第78845号
(社)全日本不動産協会

株式会社レントハウス 笹塚店

東京都渋谷区笹塚1丁目57-10 笹塚駅前ビル2F
TEL:03-5304-8826 FAX:03-5304-8827
E-mail: sasaduka.rent@gmail.com
URL: http://www.renthouse.co.jp/sasaduka1122.html



携帯サイトから物件詳細を閲覧できます！

| 取引態様 | 手数料負担の割合 | 貸主 | 借主 |
|------|----------|----|----|
| 仲介先物 | 手数料配分の割合 | 元付 | 客付 |