

FOR RENT

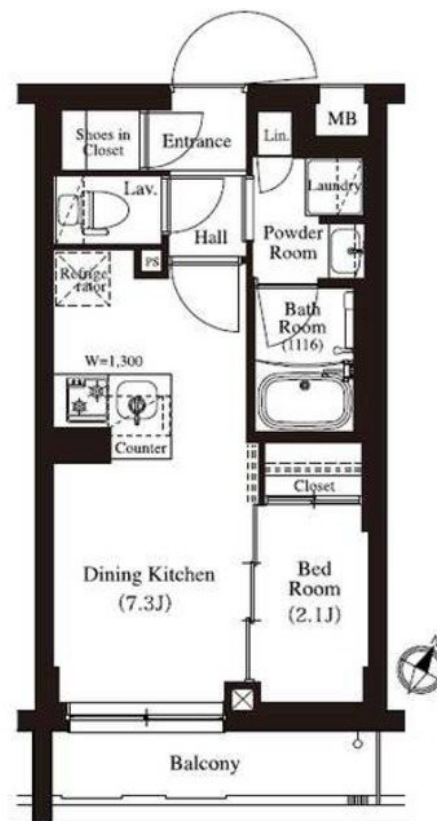
賃料	管理費等
130,000円	15,000円

2F以上,オートロック,セキュリティ有り,ディンプルキー,モニタ付オートロック,玄関ホール,最上階,上階無し,眺望良好,通風良好,南面バルコニー,南面リビング,陽当たり良好,内装リフォーム済,デザイン

【外観】



【間取り図】



図面と現況が異なる場合は現況が優先となります。

間取りの「S」はサービスルーム(納戸)です。

間取り	1DK		
敷金	無	礼金	無
敷引 / 償却金	-	保証金	-
物件種別	マンション		
建物名・部屋番号			
物件所在地	東京都杉並区堀ノ内2丁目		
交通	東京メトロ丸ノ内線 方南町駅 徒歩7分 東京メトロ丸ノ内線 東高円寺駅 徒歩17分		
間取詳細	DK(7.3畳) 洋室(2.1畳)		
構造・規模	鉄筋コンクリート 4階建 4階		
専有面積	25.71㎡	向き	南東
築年月	2024年8月	契約期間	2年
損害保険	有 20,000円 24ヶ月	入居時期	相談
駐車場	空無 駐輪場 バイク置き場		
設備	24時間換気システム, 2口コンロ, B S, C S, T Vインターホン, インターネット専用線配線済み, エアコ		
その他費用	[一時金] 鍵交換費用: 44,000円		
入居諸条件	法人可 単身可		
保証会社	必須 初回保証総賃料の40% ~ 詳細はお問い合わせ下さい		
備考	京王線・井の頭線を中心に 20店舗のネットワーク...だから情報量が違います! 満足の部屋探しは『レントハウス』にお任せください! ネット未公開情報多数あります 03-5304-8826		

情報更新日2026年1月16日

No.0000026449

お問合せ先



東京都知事(5)第78845号
(社)全日本不動産協会

株式会社レントハウス 笹塚店

東京都渋谷区笹塚1丁目57-10 笹塚駅前ビル2F
TEL:03-5304-8826 FAX:03-5304-8827
E-mail: sasaduka.rent@gmail.com
URL: http://www.renthouse.co.jp/sasaduka1122.html



携帯サイトから物件詳細を閲覧できます!

取引態様	手数料負担の割合	貸主	借主
仲介先物	手数料配分の割合	元付	客付