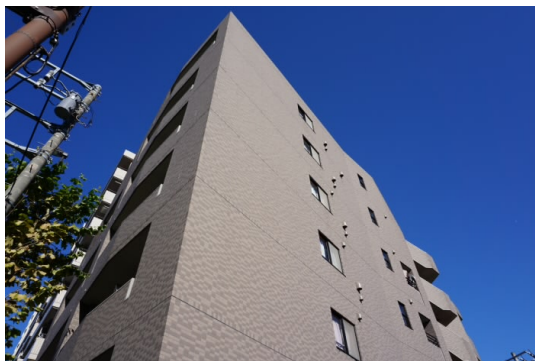


FOR RENT

賃料	管理費等
100,000円	10,000円

24時間緊急通報システム, 2F以上, 2面採光, オートロック, セキュリティ有り, ディンプルキー, モニタ付オートロック, 角住戸, 玄関ホール, 眺望良好, 通風良好, 南西角住戸, 南面リビング, 陽当たり良好, 内装

【外観】



【間取り図】



間取り	1DK		
敷金	無	礼金	1ヶ月
敷引 / 償却金	-	保証金	-
物件種別	マンション		
建物名・部屋番号			
物件所在地	東京都杉並区方南2丁目		
交通	東京メトロ丸ノ内線 方南町駅 徒歩5分 京王線 笹塚駅 徒歩16分		
間取詳細	洋室(8.8畳) DK(4.7畳)		
構造・規模	鉄筋コンクリート 7階建 2階		
専有面積	32.93㎡	向き	南西
築年月	2003年3月上旬	契約期間	2年
損害保険	有	入居時期	相談
駐車場	近隣駐車場 27000円/月 ~ 駐輪場		
設備	24時間換気システム, 2口コンロ, B S, C A T V, C S, T Vインターホン, インターネット専用線配線済		
その他費用			
入居諸条件	二人可 法人可 ルームシェア相談 単身可		
保証会社	必須 詳細は当社までご連絡くださいませ。		
備考			

図面と現況が異なる場合は現況が優先となります。

間取りの「S」はサービスルーム(納戸)です。

情報更新日2026年1月13日

No.0000026378

お問合せ先



東京都知事(5)第78845号
(社)全日本不動産協会

株式会社レントハウス 笹塚店

東京都渋谷区笹塚1丁目57-10 笹塚駅前ビル2F
TEL:03-5304-8826 FAX:03-5304-8827
E-mail: sasaduka.rent@gmail.com
URL: http://www.renthouse.co.jp/sasaduka1122.html



携帯サイトから物件詳細を閲覧できます！

取引態様	手数料負担の割合	貸主	借主
仲介先物	手数料配分の割合	元付	客付