

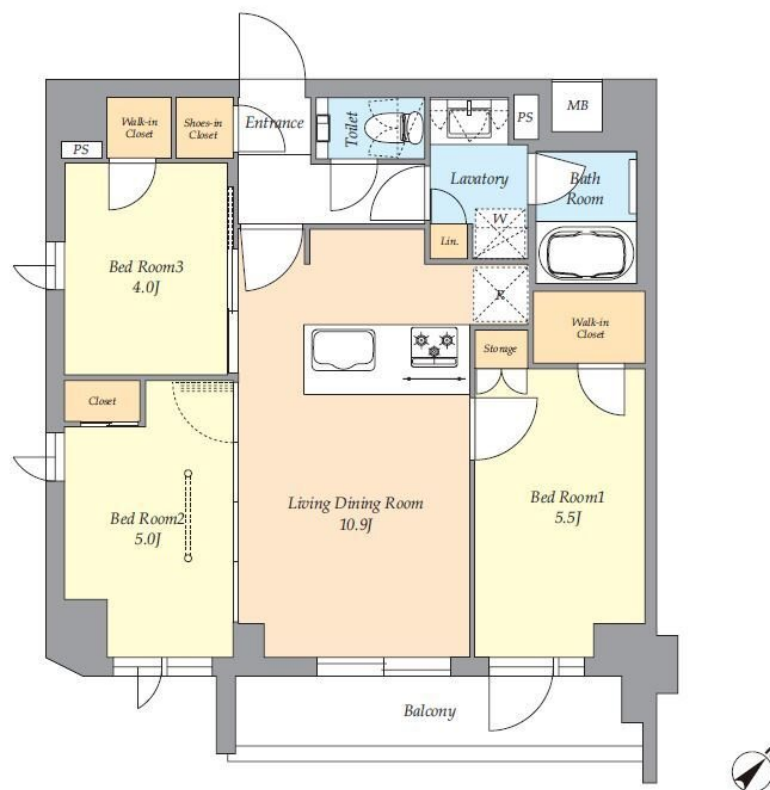
賃料	管理費等
365,000円	20,000円

2F以上,2面採光,オートロック,セキュリティ有り,ディンプルキー,モニタ付オートロック,角住戸,玄関ホール,振り分け,眺望良好,通風良好,南西角住戸,南面バルコニー,南面リビング,陽当たり良好,駅ま

【外観】



【間取り図】



間取り	3SLDK		
敷金	1ヶ月	礼金	無
敷引 / 償却金	-	保証金	-
物件種別	マンション		
建物名・部屋番号			
物件所在地	東京都渋谷区西原2丁目		
交通	京王新線 幡ヶ谷駅 徒歩2分 京王線 笹塚駅 徒歩12分		
間取詳細	LDK(10.9畳) 洋室(4畳) 洋室(5畳) 洋室(5.5畳)		
構造・規模	鉄筋コンクリート 6階建 4階		
専有面積	57.71㎡	向き	南東
築年月	2025年8月	契約期間	2年
損害保険	有	入居時期	即時
駐車場	近隣駐車場 35000円/月 ~ 駐輪場		
設備	24時間換気システム, 3口以上コンロ, B S, C S, T Vインターホン, インターネット専用線配線済み, ウ		
その他費用			
入居諸条件	ペット相談 二人可 法人可 単身可		
保証会社	必須 初回保証総賃料の50% ~ 詳細はお問い合わせくださいませ。		
備考	京王線・井の頭線を中心に 20店舗のネットワーク... だから情報量が多いです! 満足のお部屋探しは『レントハウス』にお任せください! ネット未公開情報多数あります 03-5304-8826		

図面と現況が異なる場合は現況が優先となります。

間取りの「S」はサービスルーム(納戸)です。

情報更新日2026年1月8日

No.0000026355

お問合せ先



東京都知事(5)第78845号
(社)全日本不動産協会

株式会社レントハウス 笹塚店

東京都渋谷区笹塚1丁目57-10 笹塚駅前ビル2F
TEL:03-5304-8826 FAX:03-5304-8827
E-mail: sasaduka.rent@gmail.com
URL: http://www.renthouse.co.jp/sasaduka1122.html



携帯サイトから物件詳細を閲覧できます!

取引態様	手数料負担の割合	貸主	借主
仲介先物	手数料配分の割合	元付	客付