

FOR RENT

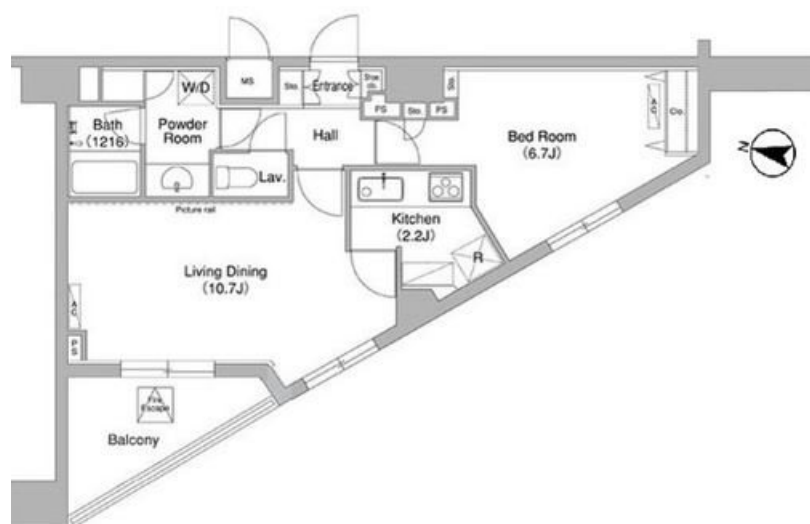
賃料	管理費等
234,000円	10,000円

24時間緊急通報システム, 2F以上, 2面採光, オートロック, セキュリティ有り, ディンプルキー, モニタ付オートロック, 角住戸, 玄関ホール, 振り分け, 眺望良好, 通風良好, 南西角住戸, 南面バルコニー, 南面リ

【外観】



【間取り図】



間取り	1LDK		
敷金	1ヶ月	礼金	無
敷引 / 償却金	-	保証金	-
物件種別	マンション		
建物名・部屋番号			
物件所在地	東京都世田谷区羽根木1丁目		
交通	京王井の頭線 新代田駅 徒歩5分 小田急線 下北沢駅 徒歩13分		
間取詳細	洋室(6.7畳) LDK(10.7畳)		
構造・規模	鉄筋コンクリート 11階建 10階		
専有面積	49.23㎡	向き	西
築年月	2005年2月	契約期間	2年
損害保険	有	入居時期	相談
駐車場	有(敷地内) 31500円/月 ~ 駐輪場 バイク置き場		
設備	24時間換気システム, 3口以上コンロ, B S, C A T V, C S, I H キッチンヒーター, T V インターホン		
その他費用	[一時金] 鍵交換費用: 33,000円		
入居諸条件	ペット可 性別不問 二人可 法人可 子供相談		
保証会社	必須 当社までご連絡くださいませ。		
備考			

図面と現況が異なる場合は現況が優先となります。

間取りの「S」はサービスルーム(納戸)です。

情報更新日2026年1月20日

No.0000026034

お問合せ先



東京都知事(5)第78845号
(社)全日本不動産協会

株式会社レントハウス 笹塚店

東京都渋谷区笹塚1丁目57-10 笹塚駅前ビル2F
TEL:03-5304-8826 FAX:03-5304-8827
E-mail: sasaduka.rent@gmail.com
URL: http://www.renthouse.co.jp/sasaduka1122.html



携帯サイトから物件詳細を閲覧できます！

取引態様	手数料負担の割合	貸主	借主
仲介先物	手数料配分の割合	元付	客付