

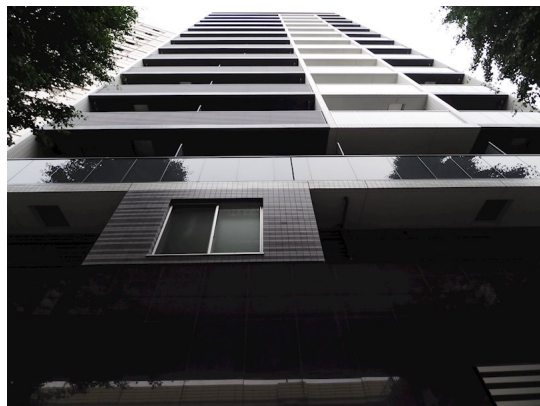
FOR RENT

賃料	管理費等
158,500円	15,000円

京王線のペット可・デザイナーズ・保証人不要

24時間緊急通報システム, 2F以上, オートロック, セキュリティ有り, ダブルロック, ディンプルキー, モニタ付オートロック, 玄関ホール, 高層階, 眺望良好, 通風良好, 南面バルコニー, 南面リビング, 陽当たり良

【外観】



【間取り図】



図面と現況が異なる場合は現況が優先となります。

間取りの「S」はサービスルーム(納戸)です。

間取り	1DK		
敷金	1ヶ月	礼金	無
敷引/償却金	-	保証金	-
物件種別	マンション		
建物名・部屋番号			
物件所在地	東京都渋谷区本町1丁目		
交通	京王新線 初台駅 徒歩4分 京王新線 幡ヶ谷駅 徒歩7分		
間取詳細	DK(7畳) 洋室(4.9畳)		
構造・規模	鉄筋コンクリート 15階建 14階		
専有面積	34.62㎡	向き	南東
築年月	2023年11月	契約期間	2年
損害保険	有 20,000円 24ヶ月	入居時期	相談
駐車場	近隣駐車場 35000円/月 ~ 駐輪場 バイク置き場		
設備	24時間換気システム, 2口コンロ, B S, C S, T Vインターホン, インターネット専用線配線済み, ウォー		
その他費用	[一時金] 鍵交換費用: 38,500円 クラブアセット : 20,000円		
入居諸条件	ペット相談 二人相談 法人可 単身可		
保証会社	必須 初回保証料総賃料の40% ~ 詳細はお問い合わせください。		
備考	京王線のペット可・デザイナーズ・保証人不要・敷0礼0など...諸条件なんでもご相談下さい。未公開物件・最新情報も弊社HPで随時公開中。レントハウス笹塚店までお問合せ下さい。03-5304-8826		

情報更新日2025年4月25日

No.0000024256



東京都知事(5)第78845号
(社)全日本不動産協会
株式会社レントハウス 笹塚店
東京都渋谷区笹塚1丁目57-10 笹塚駅前ビル2F
TEL:03-5304-8826 FAX:03-5304-8827
E-mail: sasaduka.rent@gmail.com
URL: http://www.renthouse.co.jp/sasaduka1122.html



携帯サイトから物件詳細を閲覧できます!

取引態様	手数料負担の割合	貸主	借主
仲介先物	手数料配分の割合	元付	客付