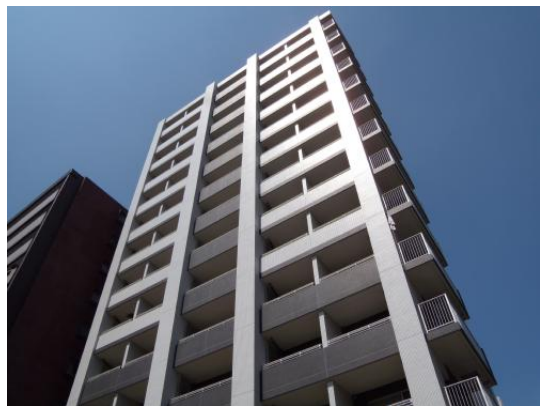


FOR RENT

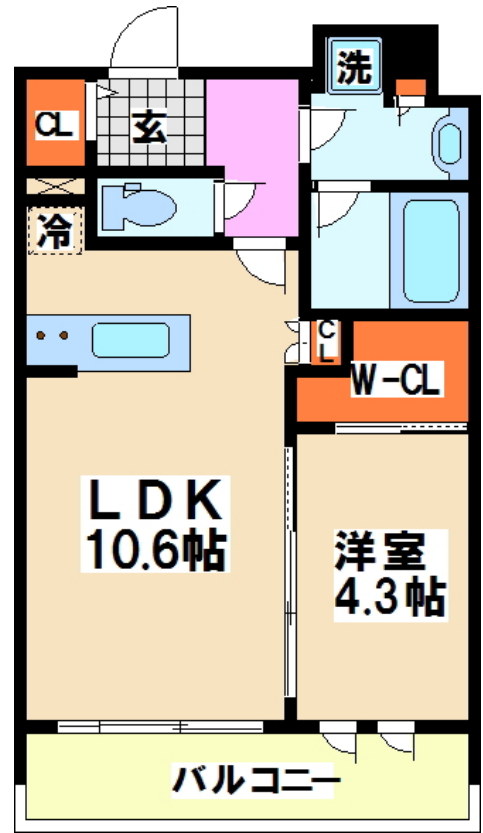
| | |
|----------|---------|
| 賃料 | 管理費等 |
| 199,000円 | 12,000円 |

24時間緊急通報システム, 2F以上, オートロック, セキュリティ有り, ディンプルキー, モニタ付オートロック, 玄関ホール, 最上階, 上階無し, 眺望良好, 通風良好, 南面バルコニー, 南面リビング, 陽当たり良好,

【外観】



【間取り図】



図面と現況が異なる場合は現況が優先となります。

間取りの「S」はサービスルーム(納戸)です。

| | | | |
|----------|---|------|----|
| 間取り | 1LDK | | |
| 敷金 | 1ヶ月 | 礼金 | 無 |
| 敷引/償却金 | - | 保証金 | - |
| 物件種別 | マンション | | |
| 建物名・部屋番号 | コンフォリア笹塚 | | |
| 物件所在地 | 東京都渋谷区笹塚1丁目 | | |
| 交通 | 京王線 笹塚駅 徒歩3分 京王線 代田橋駅 徒歩10分 | | |
| 間取詳細 | 洋室(4.3畳) LDK(10.7畳) | | |
| 構造・規模 | 鉄筋コンクリート 14階建 14階 | | |
| 専有面積 | 39.3㎡ | 向き | 南 |
| 築年月 | 2006年11月 | 契約期間 | 2年 |
| 損害保険 | 有 15,980円 24ヶ月 | 入居時期 | 即時 |
| 駐車場 | 近隣駐車場 30000円/月 ~ 駐輪場 バイク置き場 | | |
| 設備 | 24時間換気システム, 2口コンロ, B S, C A T V, C S, T Vインターホン, インターネット専用線配線済 | | |
| その他費用 | [一時金] 鍵交換費: 33,000円 | | |
| 入居諸条件 | ペット相談 性別不問 二人可 法人可 子供可 | | |
| 保証会社 | 必須 初回保証料: 賃料総額の50%で加入 | | |
| 備考 | 京王線・井の頭線を中心に 20店舗のネットワーク...だから情報量が違います! 満足のお部屋探しは『レントハウス』にお任せください! ネット未公開情報多数あります | | |

情報更新日2025年4月10日

No.0000024026



東京都知事(5)第78845号
(社)全日本不動産協会
株式会社レントハウス 笹塚店
東京都渋谷区笹塚1丁目57-10 笹塚駅前ビル2F
TEL:03-5304-8826 FAX:03-5304-8827
E-mail: sasaduka.rent@gmail.com
URL: http://www.renthouse.co.jp/sasaduka1122.html



携帯サイトから物件詳細を閲覧できます!

| | | | |
|------|----------|----|----|
| 取引態様 | 手数料負担の割合 | 貸主 | 借主 |
| 仲介先物 | 手数料配分の割合 | 元付 | 客付 |