

# FOR RENT

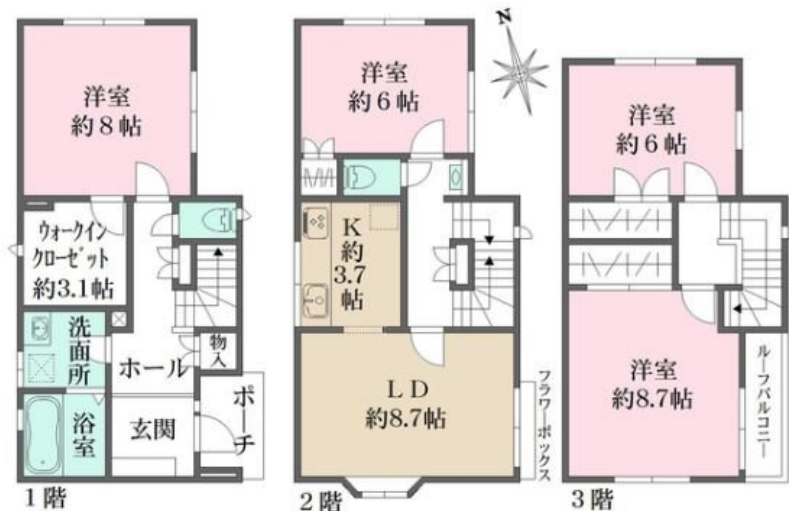
賃料	管理費等
367,000円	3,000円

1フロア1住戸, 2F以上, 2階LDK, 2面採光, 3方角住戸, 3面採光, セキュリティ有り, ディンプルキー, メゾネット, 角住戸, 玄関ポーチ, 玄関ホール, 最上階, 出窓, 上階無し, 寝室8畳以上, 振り分け, 眺望

【外観】



【間取り図】



間取り	4LDK		
敷金	1ヶ月	礼金	1ヶ月
敷引/償却金	-	保証金	-
物件種別	戸建		
建物名・部屋番号			
物件所在地	東京都渋谷区西原1丁目		
交通	京王新線 幡ヶ谷駅 徒歩6分 小田急線 代々木上原駅 徒歩13分		
間取詳細	洋室(8畳) 洋室(6畳) LDK(12.4畳) 洋室(6畳) 洋室(8.7畳)		
構造・規模	木造 3階建 1-3階		
専有面積	112.4㎡	向き	南東
築年月	1998年3月	契約期間	2年
損害保険	有	入居時期	即時
駐車場	付(無料) 駐輪場 バイク置き場		
設備	24時間換気システム, 3口以上コンロ, B S, C A T V, C S, T Vインターホン, インターネット専用線配		
その他費用	[一時金] 駆付けサポート24 : 16,500円		
入居諸条件	楽器等の使用相談 二人可 法人可 子供相談		
保証会社	必須 詳細はお問い合わせください。		
備考	地域密着型ならではのご提案をさせていただきます。まずはどんな条件でもご相談下さい。1人でも多くのお客様の笑顔の為にサポート致します(^ ^)京王線のお部屋探しはレントハウス笹塚店0353048826まで		

図面と現況が異なる場合は現況が優先となります。

間取りの「S」はサービスルーム(納戸)です。

情報更新日2025年3月30日

No.0000023984



東京都知事(5)第78845号  
(社)全日本不動産協会

## 株式会社レントハウス 笹塚店

東京都渋谷区笹塚1丁目57-10 笹塚駅前ビル2F  
TEL:03-5304-8826 FAX:03-5304-8827  
E-mail: sasaduka.rent@gmail.com  
URL: http://www.renthouse.co.jp/sasaduka1122.html



携帯サイトから物件詳細を閲覧できます!

取引態様	手数料負担の割合	貸主	借主
仲介先物	手数料配分の割合	元付	客付