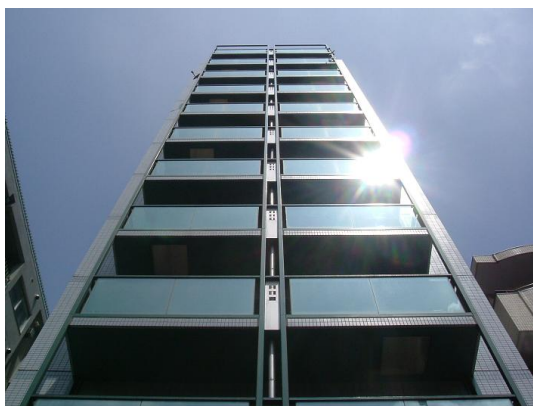


FOR RENT

賃料	管理費等
95,000円	5,000円

24時間緊急通報システム, 2F以上, 2面採光, オートロック, セキュリティ有り, ディンプルキー, 角住戸, 玄関ホール, 寝室10畳以上, 寝室8畳以上, 眺望良好, 通風良好, 東南角住戸, 南面バルコニー, 南面リビ

【外観】



【間取り図】



図面と現況が異なる場合は現況が優先となります。

間取りの「S」はサービスルーム(納戸)です。

間取り	1K		
敷金	1ヶ月	礼金	2ヶ月
敷引/償却金	-	保証金	-
物件種別	マンション		
建物名・部屋番号			
物件所在地	東京都渋谷区笹塚2丁目		
交通	京王線 笹塚駅 徒歩4分 京王線 代田橋駅 徒歩8分		
間取詳細	K(3.5畳) 洋室(10畳)		
構造・規模	鉄筋コンクリート 12階建 2階		
専有面積	30.34㎡	向き	南
築年月	2000年2月	契約期間	2年
損害保険	有 22,000円 24ヶ月	入居時期	相談
駐車場	近隣駐車場 30000円/月 ~ 駐輪場		
設備	24時間換気システム, B S, C S, T V インターホン, インターネット専用線配線済み, インターホン, エア		
その他費用	[一時金] 鍵交換費用: 22,000円 安心ライフ24: 16,500円 [月次費用] システム利用料: 275円		
入居諸条件	法人可 単身可		
保証会社	必須 初回保証料総賃料の40% ~ 詳細は当社までご連絡くださいませ。		
備考	京王線・井の頭線を中心に 20店舗のネットワーク...だから情報量が多いです! 満足のお部屋探しは『レントハウス』にお任せください! ネット未公開情報多数あります 03-5304-8826		

情報更新日2025年4月5日

No.0000023870

お問合せ先



東京都知事(5)第78845号
(社)全日本不動産協会

株式会社レントハウス 笹塚店

東京都渋谷区笹塚1丁目57-10 笹塚駅前ビル2F
TEL:03-5304-8826 FAX:03-5304-8827
E-mail: sasaduka.rent@gmail.com
URL: http://www.renthouse.co.jp/sasaduka1122.html



携帯サイトから物件詳細を閲覧できます!

取引態様	手数料負担の割合	貸主	借主
仲介先物	手数料配分の割合	元付	客付