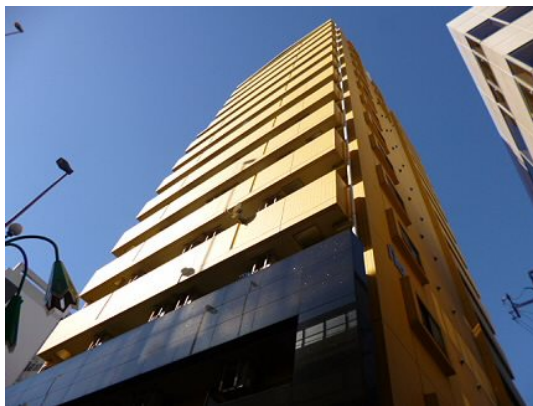


FOR RENT

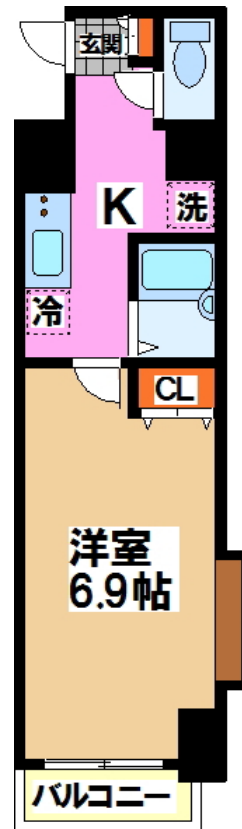
賃料	管理費等
80,000円	9,000円

2F以上,2面採光,オートロック,セキュリティ有り,ディンプルキー,モニタ付オートロック,玄関ホール,眺望良好,通風良好,南面バルコニー,陽当たり良好,内装リフォーム済,タワー型マンション,駅前,閑静

【外観】



【間取り図】



図面と現況が異なる場合は現況が優先となります。

間取りの「S」はサービスルーム(納戸)です。

間取り	1K		
敷金	1ヶ月	礼金	1ヶ月
敷引/償却金	-	保証金	-
物件種別	マンション		
建物名・部屋番号			
物件所在地	東京都渋谷区笹塚2丁目		
交通	京王線 笹塚駅 徒歩3分 京王新線 幡ヶ谷駅 徒歩9分		
間取詳細	洋室(6.9畳) K(1.4畳)		
構造・規模	鉄骨鉄筋コンクリート 14階建 5階		
専有面積	23.43㎡	向き	南
築年月	2002年3月	契約期間	2年
損害保険	有 21,500円 24ヶ月	入居時期	相談
駐車場	近隣駐車場 30000円/月 ~ 駐輪場 バイク置き場		
設備	2口コンロ, B S, C S, IH キッキングヒーター, TV インターホン, インターネット専用線配線済み, エア		
その他費用	[一時金] 鍵交換費用: 19,800円 町会費: 500円 [月次費用] 24時間サポート: 1,100円		
入居諸条件	法人可 単身可		
保証会社	可 初回保証料総賃料の60% 詳細は当社までご連絡くださいませ。		
備考	京王線のペット可・デザイナーズ・保証人不要・敷&礼ゼロ! 諸条件なんでもご相談下さい! 未公開物件・最新情報もHPで公開中。レントハウス笹塚店まで...03-5304-8826		

情報更新日2025年4月7日

No.0000023847

お問合せ先



東京都知事(5)第78845号
(社)全日本不動産協会

株式会社レントハウス 笹塚店

東京都渋谷区笹塚1丁目57-10 笹塚駅前ビル2F
TEL:03-5304-8826 FAX:03-5304-8827
E-mail: sasaduka.rent@gmail.com
URL: http://www.renthouse.co.jp/sasaduka1122.html



携帯サイトから物件詳細を閲覧できます!

取引態様	手数料負担の割合	貸主	借主
仲介先物	手数料配分の割合	元付	客付