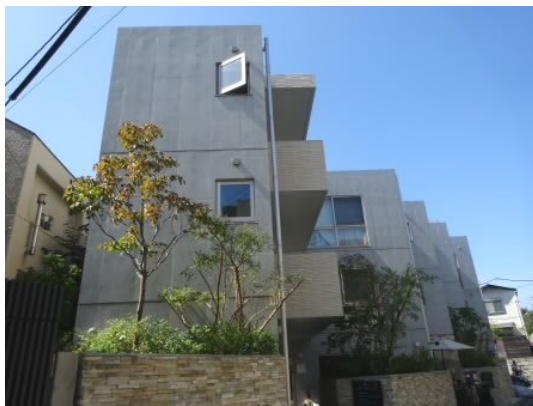


FOR RENT

賃料	管理費等
138,000円	9,000円

2F以上,2面採光,オートロック,セキュリティ有り,ディンプルキー,モニタ付オートロック,玄関ホール,寝室10畳以上,眺望良好,通風良好,陽当たり良好,内装リフォーム済,駅まで平坦,駅前,閑静な住宅街

【外観】



【間取り図】



間取り	1K		
敷金	1ヶ月	礼金	1ヶ月
敷引/償却金	-	保証金	-
物件種別	マンション		
建物名・部屋番号			
物件所在地	東京都渋谷区大山町		
交通	東京メトロ千代田線 代々木上原駅 徒歩3分 小田急線 東北沢駅 徒歩10分		
間取詳細	洋室(10.4畳)		
構造・規模	鉄筋コンクリート 3階建 3階		
専有面積	32.27㎡	向き	
築年月	2011年4月	契約期間	2年
損害保険	有 20,000円 24ヶ月	入居時期	相談
駐車場	近隣駐車場 30000円/月 ~ 駐輪場		
設備	3口以上コンロ, B S, C S, T V インターホン, インターネット専用線配線済み, エアコン, ガスキッチン,		
その他費用	[一時金] 鍵交換費用: 29,700円 24時間サポート: 16,500円		
入居諸条件	法人可 単身可		
保証会社	必須 初回保証総資料の50% 詳細は当社までお問い合わせください		
備考	京王線のペット可・デザイナーズ・保証人不要・敷&礼ゼロ! 諸条件なんでもご相談下さい! 未公開物件・最新情報もHPで公開中。レントハウス笹塚店まで...03-5304-8826		

図面と現況が異なる場合は現況が優先となります。

間取りの「S」はサービスルーム(納戸)です。

情報更新日2025年4月3日

No.0000023714



東京都知事(5)第78845号
(社)全日本不動産協会

株式会社レントハウス 笹塚店

東京都渋谷区笹塚1丁目57-10 笹塚駅前ビル2F
TEL:03-5304-8826 FAX:03-5304-8827
E-mail: sasaduka.rent@gmail.com
URL: http://www.renthouse.co.jp/sasaduka1122.html



携帯サイトから物件詳細を閲覧できます!

取引態様	手数料負担の割合	貸主	借主
仲介先物	手数料配分の割合	元付	客付