

# FOR RENT

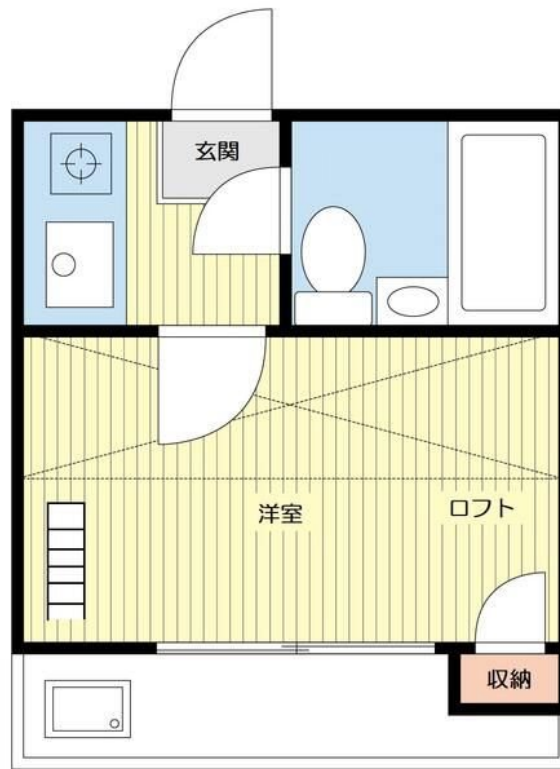
賃料	管理費等
48,000円	3,000円

セキュリティ有り,ディンプルキー,ロフト,玄関ホール,眺望良好,通風良好,南面リビング,陽当たり良好,内装リフォーム済,閑静な住宅街,平坦地,緑豊かな住宅地,メールボックス

【外観】



【間取り図】



間取り	1K		
敷金	無	礼金	無
敷引/償却金	-	保証金	-
物件種別	アパート		
建物名・部屋番号			
物件所在地	東京都杉並区和泉2丁目		
交通	京王線 代田橋駅 徒歩9分 京王井の頭線 明大前駅 徒歩12分		
間取詳細	洋室(6畳) ロフト(3畳)		
構造・規模	木造 2階建 1階		
専有面積	12.22㎡	向き	東
築年月	1988年4月	契約期間	2年
損害保険	有 18,000円 24ヶ月	入居時期	相談
駐車場	近隣駐車場 30000円/月 ~ 駐輪場		
設備	B S, C S, I H キッチンヒーター, T V インターホン, インターネット専用線 配線済み, エアコン, ガスレ		
その他費用	[一時金] 鍵交換費用: 27,500円 退去時クリーニング費用: 49,500円		
入居諸条件	法人可 単身可		
保証会社	必須 初回保証総賃料の50% ~ 詳細はお問い合わせください		
備考	京王線・井の頭線を中心に 20店舗のネットワーク...だから情報量違います! 満足の部屋探しは『レントハウス』にお任せください! ネット未公開情報多数あります 03-5304-8826		

図面と現況が異なる場合は現況が優先となります。

間取りの「S」はサービスルーム(納戸)です。

情報更新日2025年3月28日

No.0000023608



東京都知事(5)第78845号  
(社)全日本不動産協会

## 株式会社レントハウス 笹塚店

東京都渋谷区笹塚1丁目57-10 笹塚駅前ビル2F  
TEL:03-5304-8826 FAX:03-5304-8827  
E-mail: sasaduka.rent@gmail.com  
URL: http://www.renthouse.co.jp/sasaduka1122.html



携帯サイトから物件詳細を閲覧できます!

取引態様	手数料負担の割合	貸主	借主
仲介先物	手数料配分の割合	元付	客付