

# FOR RENT

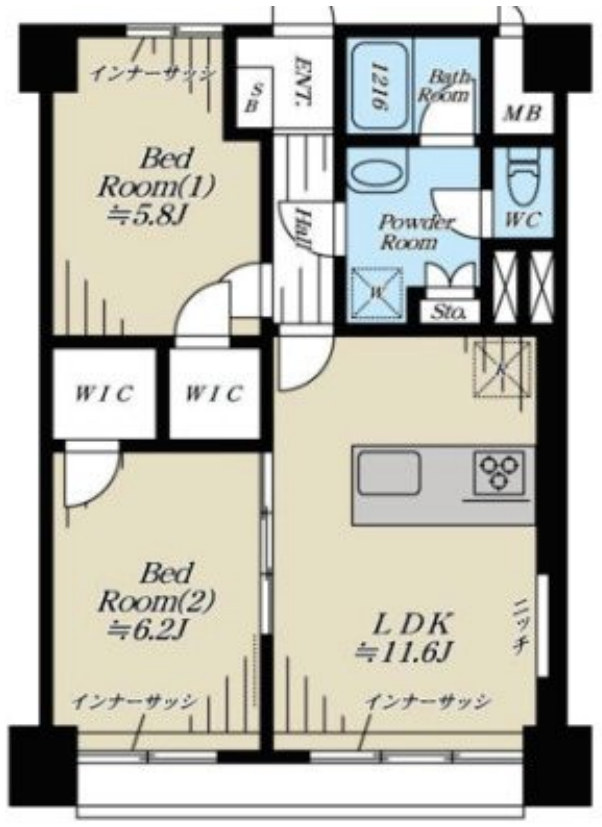
賃料	管理費等
218,000円	12,000円

2F以上,セキュリティ有り,ディンプルキー,玄関ホール,高層階,振り分け,眺望良好,通風良好,南面バルコニー,南面リビング,陽当たり良好,大規模リニューアル済み,内装リフォーム済,リノベーション,駅ま

【外観】



【間取り図】



図面と現況が異なる場合は現況が優先となります。

間取りの「S」はサービスルーム(納戸)です。

間取り	1LDK		
敷金	2ヶ月	礼金	1ヶ月
敷引/償却金	- 1ヶ月	保証金	-
物件種別	マンション		
建物名・部屋番号			
物件所在地	東京都渋谷区幡ヶ谷1丁目		
交通	京王新線 幡ヶ谷駅 徒歩1分 京王線 笹塚駅 徒歩11分		
間取詳細	LDK(11.6畳) 洋室(6.8畳) 洋室(5.8畳)		
構造・規模	鉄骨鉄筋コンクリート 13階建 7階		
専有面積	56.19㎡	向き	南
築年月	1972年9月	契約期間	2年
損害保険	有	入居時期	相談
駐車場	近隣駐車場 30000円/月 ~ 駐輪場		
設備	24時間換気システム, 3口以上コンロ, B S, C A T V, C S, T Vインターホン, インターネット専用線配		
その他費用			
入居諸条件	事務所相談 二人可 法人可 ルームシェア相談		
保証会社	必須 初回保証料: 総賃料の50%~100% 詳細はお問い合わせください。		
備考	地域密着型ならではの提案をさせていただきます。まずはどんな条件でもご相談下さい。1人でも多くのお客様の笑顔の為にサポート致します(^_^)京王線のお部屋探しはレントハウス笹塚店0353048826まで		

情報更新日2025年3月14日

No.0000023600



東京都知事(5)第78845号  
(社)全日本不動産協会  
**株式会社レントハウス 笹塚店**  
東京都渋谷区笹塚1丁目57-10 笹塚駅前ビル2F  
TEL:03-5304-8826 FAX:03-5304-8827  
E-mail: sasaduka.rent@gmail.com  
URL: http://www.renthouse.co.jp/sasaduka1122.html



携帯サイトから物件詳細を閲覧できます!

取引態様	手数料負担の割合	貸主	借主
仲介先物	手数料配分の割合	元付	客付