

# FOR RENT

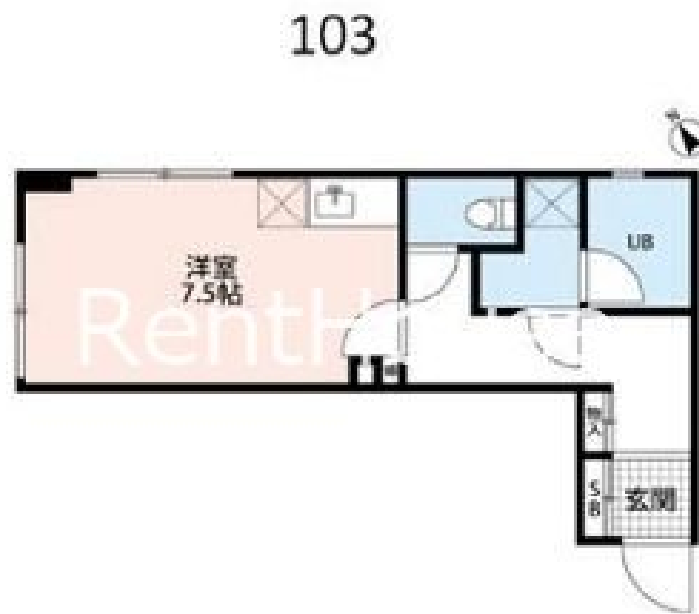
賃料	管理費等
91,000円	8,000円

2面採光,オートロック,セキュリティ有り,ディンプルキー,モニタ付オートロック,角住戸,玄関ホール,眺望良好,通風良好,陽当たり良好,内装リフォーム済,閑静な住宅街,始発駅,平坦地,メールボックス

【外観】



【間取り図】



間取り	1K		
敷金	無	礼金	1ヶ月
敷引/償却金	-	保証金	-
物件種別	マンション		
建物名・部屋番号			
物件所在地	東京都杉並区上荻2丁目		
交通	東京メトロ丸ノ内線 荻窪駅 徒歩9分 中央線 西荻窪駅 徒歩15分		
間取詳細	洋室(7.5畳)		
構造・規模	鉄筋コンクリート 4階建 1階		
専有面積	27.83㎡	向き	西
築年月	2019年8月	契約期間	2年
損害保険	有	入居時期	相談
駐車場	有(敷地内) 30000円/月 ~ 駐輪場		
設備	24時間換気システム, B S, C S, I H キッチンヒーター, TV インターホン, インターネット専用線配線		
その他費用	[一時金] 鍵交換費用: 33,000円 消臭抗菌施工費用: 12,100円 [月次費用] 安心入居サポート: 1,650円 JF事務手数料: 440円 家財保険: 740円		
入居諸条件	法人可 単身可		
保証会社	必須 初回保証総賃料の30% ~ 詳細はお問い合わせください		
備考	京王線・井の頭線を中心に 20店舗のネットワーク...だから情報が違います! 満足の部屋探しは『レントハウス』にお任せください! ネット未公開情報多数あります 03-5304-8826		

図面と現況が異なる場合は現況が優先となります。

間取りの「S」はサービスルーム(納戸)です。

情報更新日2025年3月7日

No.0000023570



東京都知事(5)第78845号  
(社)全日本不動産協会

## 株式会社レントハウス 笹塚店

東京都渋谷区笹塚1丁目57-10 笹塚駅前ビル2F  
TEL:03-5304-8826 FAX:03-5304-8827  
E-mail: sasaduka.rent@gmail.com  
URL: http://www.renthouse.co.jp/sasaduka1122.html



携帯サイトから物件詳細を閲覧できます!

取引態様	手数料負担の割合	貸主	借主
仲介先物	手数料配分の割合	元付	客付