

FOR RENT

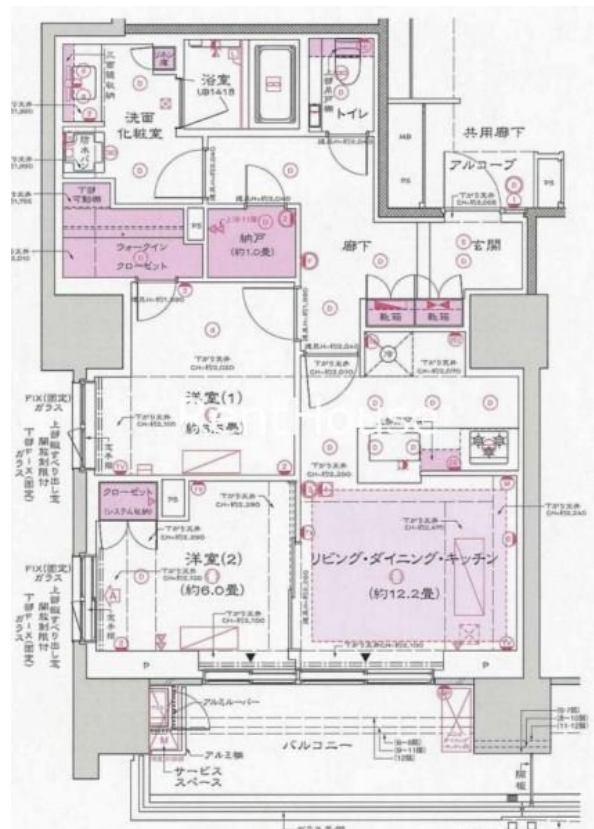
賃料	管理費等
290,000円	20,000円

2F以上,2面採光,オートロック,セキュリティ有り,ディンプルキー,モニタ付オートロック,角住戸,玄関ホール,高層階,眺望良好,通風良好,陽当たり良好,内装リフォーム済,デザイナーズ,駅まで平坦,閑静

【外観】



【間取り図】



図面と現況が異なる場合は現況が優先となります。

間取りの「S」はサービスルーム(納戸)です。

間取り	2LDK		
敷金	1ヶ月	礼金	1ヶ月
敷引/償却金	-	保証金	-
物件種別	マンション		
建物名・部屋番号			
物件所在地	東京都渋谷区本町3丁目		
交通	都営大江戸線 西新宿五丁目駅 徒歩5分 京王新線 初台駅 徒歩9分		
間取詳細	LDK(12.2畳) 洋室(6.5畳) 洋室(6畳)		
構造・規模	鉄筋コンクリート 13階建 9階		
専有面積	68.03㎡	向き	
築年月	2020年1月	契約期間	2年
損害保険	有 20,000円 24ヶ月	入居時期	相談
駐車場	近隣駐車場 30000円/月 ~ 駐輪場		
設備	24時間換気システム, 3口以上コンロ, B S, C S, T Vインターホン, インターネット専用線配線済み, ウ		
その他費用	[一時金] 契約事務手数料: 11,000円 [月次費用] 24時間サポート: 1,100円		
入居諸条件	二人可 法人可 単身可		
保証会社	必須 初回保証総賃料の50% ~ 詳細はお問い合わせください		
備考	京王線・井の頭線を中心に 20店舗のネットワーク... だから情報量が多いです! 満足のお部屋探しは『レントハウス』にお任せください! ネット未公開情報多数あります 03-5304-8826		

情報更新日2025年4月3日

No.0000023547



東京都知事(5)第78845号
(社)全日本不動産協会

株式会社レントハウス 笹塚店

東京都渋谷区笹塚1丁目57-10 笹塚駅前ビル2F
TEL:03-5304-8826 FAX:03-5304-8827
E-mail: sasaduka.rent@gmail.com
URL: http://www.renthouse.co.jp/sasaduka1122.html



携帯サイトから物件詳細を閲覧できます!

取引態様	手数料負担の割合	貸主	借主
仲介先物	手数料配分の割合	元付	客付