

# FOR RENT

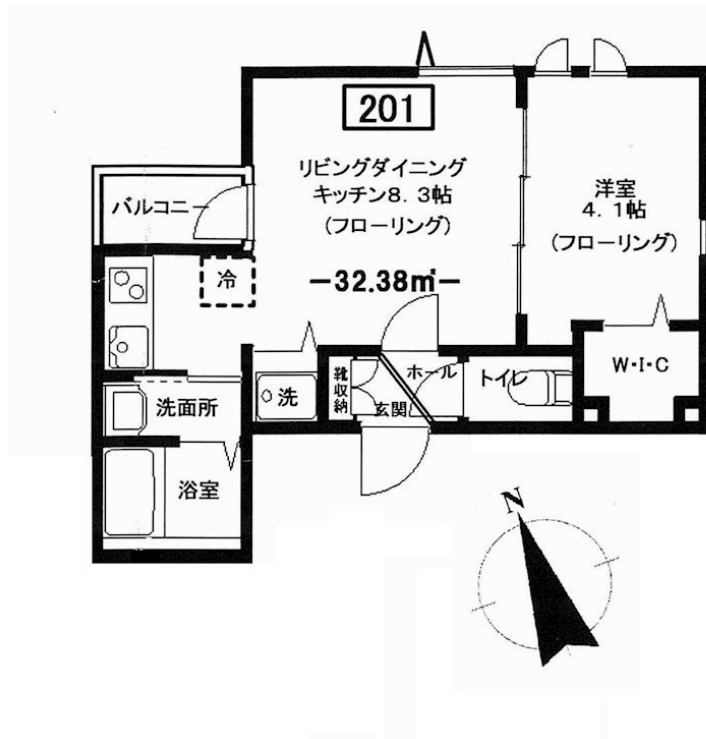
賃料	管理費等
136,000円	0円

2F以上, 2面採光, 3方角住戸, 3面採光, オートロック, セキュリティ有り, ディンプルキー, モニタ付オートロック, 角住戸, 玄関ホール, 眺望良好, 通風良好, 陽当たり良好, 内装リフォーム済, 閑静な住宅街, 始

【外観】



【間取り図】



図面と現況が異なる場合は現況が優先となります。

間取りの「S」はサービスルーム(納戸)です。

間取り	1LDK		
敷金	1ヶ月	礼金	2ヶ月
敷引/償却金	-	保証金	-
物件種別	マンション		
建物名・部屋番号			
物件所在地	東京都渋谷区上原2丁目		
交通	東京メトロ千代田線 代々木上原駅 徒歩7分 小田急線 東北沢駅 徒歩10分		
間取詳細	LDK(8.3畳) 洋室(4.1畳)		
構造・規模	鉄骨 3階建 2階		
専有面積	32.38㎡	向き	西
築年月	2018年5月	契約期間	2年
損害保険	有 20,000円 24ヶ月	入居時期	相談
駐車場	近隣駐車場 40000円/月 ~ 駐輪場		
設備	24時間換気システム, 2口コンロ, B S, C S, T Vインターホン, インターネット専用線配線済み, ウォー		
その他費用	[一時金] 鍵交換費用: 23,100円 管理サポート料: 26,000円		
入居諸条件	二人可 法人相談 子供可 単身可		
保証会社	必須 初回保証料総賃料の60% ~ 詳細はお問い合わせください		
備考	京王線・井の頭線を中心に 20店舗のネットワーク...だから情報量違います! 満足のお部屋探しは『レントハウス』にお任せください! ネット未公開情報多数あります		

情報更新日2025年3月26日

No.0000023473



東京都知事(5)第78845号  
(社)全日本不動産協会

## 株式会社レントハウス 笹塚店

東京都渋谷区笹塚1丁目57-10 笹塚駅前ビル2F  
TEL:03-5304-8826 FAX:03-5304-8827  
E-mail: sasaduka.rent@gmail.com  
URL: http://www.renthouse.co.jp/sasaduka1122.html



携帯サイトから物件詳細を閲覧できます!

取引態様	手数料負担の割合	貸主	借主
仲介先物	手数料配分の割合	元付	客付