

FOR RENT

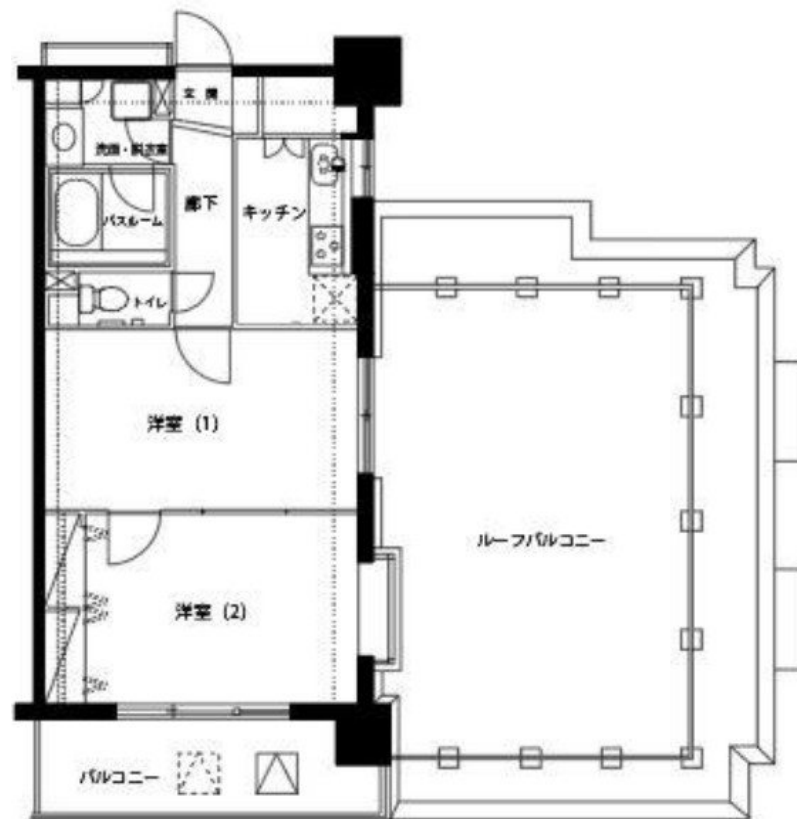
賃料	管理費等
228,000円	0円

24時間緊急通報システム, 2F以上, 2面採光, オートロック, セキュリティ有り, ディンプルキー, モニタ付オートロック, 角住戸, 玄関ホール, 眺望良好, 通風良好, 東南角住戸, 南面バルコニー, 南面リビング, 陽

【外観】



【間取り図】



図面と現況が異なる場合は現況が優先となります。

間取りの「S」はサービスルーム(納戸)です。

間取り	1LDK		
敷金	1ヶ月	礼金	1ヶ月
敷引/償却金	-	保証金	-
物件種別	マンション		
建物名・部屋番号	CASADE笹塚(カサド笹塚)		
物件所在地	東京都渋谷区笹塚1丁目		
交通	京王線 笹塚駅 徒歩5分 京王線 代田橋駅 徒歩7分		
間取詳細			
構造・規模	鉄骨鉄筋コンクリート 12階建 11階		
専有面積	50.34㎡	向き	南
築年月	1998年12月	契約期間	2年
損害保険	有 12,760円 24ヶ月	入居時期	即時
駐車場	有(敷地内) 22000円/月 ~ 駐輪場		
設備	2口コンロ, B S, C A T V, C S, I Hクッキングヒーター, TVインターホン, インターネット専用線配線		
その他費用	[一時金] 鍵交換費用: 22,000円		
入居諸条件	二人可 法人可 ルームシェア相談 子供可 単身可		
保証会社	必須 当社までご連絡くださいませ。		
備考	京王線・井の頭線を中心に 20店舗のネットワーク...だから情報量が違います! 満足の部屋探しは『レントハウス』にお任せください! ネット未公開情報多数あります		

情報更新日2025年3月29日

No.0000023377

お問合せ先



東京都知事(5)第78845号
(社)全日本不動産協会

株式会社レントハウス 笹塚店

東京都渋谷区笹塚1丁目57-10 笹塚駅前ビル2F
TEL:03-5304-8826 FAX:03-5304-8827
E-mail: sasaduka.rent@gmail.com
URL: http://www.renthouse.co.jp/sasaduka1122.html



携帯サイトから物件詳細を閲覧できます!

取引態様	手数料負担の割合	貸主	借主
仲介先物	手数料配分の割合	元付	客付