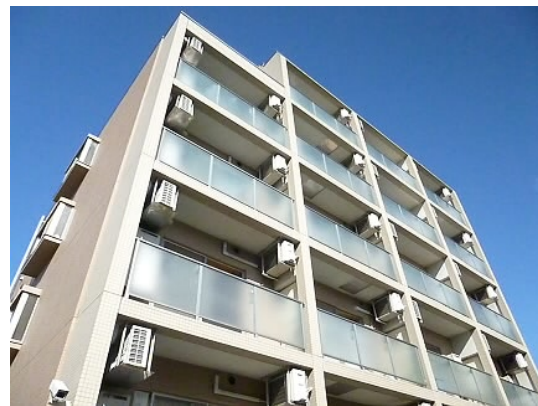


FOR RENT

賃料	管理費等
138,000円	5,000円

24時間緊急通報システム, 2F以上, 2面採光, 3方角住戸, 3面採光, オートロック, セキュリティ有り, ディンプルキー, モニタ付オートロック, 角住戸, 玄関ホール, 出窓, 眺望良好, 通風良好, 東南角住戸, 南面

【外観】



【間取り図】



図面と現況が異なる場合は現況が優先となります。

間取りの「S」はサービスルーム(納戸)です。

間取り	1DK		
敷金	1ヶ月	礼金	1ヶ月
敷引/償却金	-	保証金	-
物件種別	マンション		
建物名・部屋番号			
物件所在地	東京都渋谷区初台1丁目		
交通	京王新線 初台駅 徒歩3分 小田急線 参宮橋駅 徒歩8分		
間取詳細	DK(7.8畳) 洋室(6.3畳)		
構造・規模	鉄筋コンクリート 6階建 3階		
専有面積	38.31㎡	向き	南
築年月	2004年8月	契約期間	2年
損害保険	有	入居時期	相談
駐車場	近隣駐車場 30000円/月 ~ 駐輪場		
設備	24時間換気システム, 3口以上コンロ, B S, C A T V, C S, T V インターホン, インターネット専用線配		
その他費用	[一時金] 鍵交換費用: 30,800円		
入居諸条件	性別不問 二人可 法人可 子供相談 単身可		
保証会社	必須 初回保証料: 総賃料の60% 当社までご連絡くださいませ。		
備考	京王線のペット可・デザイナーズ・保証人不要・敷&礼ゼロ! 諸条件なんでもご相談下さい! 未公開物件・最新情報もHPで公開中。レントハウス笹塚店まで...03-5304-8826		

情報更新日2025年4月5日

No.0000023299

お問合せ先



東京都知事(5)第78845号
(社)全日本不動産協会

株式会社レントハウス 笹塚店

東京都渋谷区笹塚1丁目57-10 笹塚駅前ビル2F
TEL:03-5304-8826 FAX:03-5304-8827
E-mail: sasaduka.rent@gmail.com
URL: http://www.renthouse.co.jp/sasaduka1122.html



携帯サイトから物件詳細を閲覧できます!

取引態様	手数料負担の割合	貸主	借主
仲介先物	手数料配分の割合	元付	客付