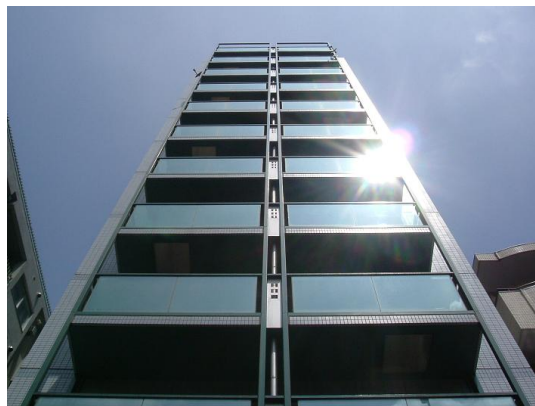


# FOR RENT

賃料	管理費等
93,000円	10,000円

24時間緊急通報システム, 2F以上, 2面採光, オートロック, セキュリティ有り, ディンプルキー, 角住戸, 高層階, 寝室10畳以上, 眺望良好, 通風良好, 陽当たり良好, 内装リフォーム済, 24時間有人管理, タワ

【外観】



【間取り図】



図面と現況が異なる場合は現況が優先となります。

間取りの「S」はサービスルーム(納戸)です。

間取り	1K		
敷金	無	礼金	1ヶ月
敷引/償却金	-	保証金	-
物件種別	マンション		
建物名・部屋番号			
物件所在地	東京都渋谷区笹塚2丁目		
交通	京王線 笹塚駅 徒歩4分 京王線 代田橋駅 徒歩6分		
間取詳細	K(2.5畳) 洋室(11.2畳)		
構造・規模	鉄骨鉄筋コンクリート 12階建 3階		
専有面積	30.7㎡	向き	北
築年月	2000年2月	契約期間	2年
損害保険	有 20,000円 24ヶ月	入居時期	相談
駐車場	近隣駐車場 30000円/月 ~ 駐輪場		
設備	24時間換気システム, B S, インターホン, エアコン, ガスコンロ設置可, ガスレンジ付, クローゼット, シ		
その他費用	[一時金] 鍵交換費用: 33,000円 24Hサポート: 16,500円 抗菌代: 16,500円 退去時クリーニング費用: 80,000円		
入居諸条件	事務所相談 二人相談 法人可 単身可		
保証会社	必須 初回保証料 総賃料の50% ~ 詳細は当社までご連絡くださいませ。		
備考	京王線・井の頭線を中心に 20店舗のネットワーク...だから情報量が多いです! 満足のお部屋探しは『レントハウス』にお任せください! ネット未公開情報多数あります		

情報更新日2025年4月5日

No.0000023294



東京都知事(5)第78845号  
(社)全日本不動産協会  
**株式会社レントハウス 笹塚店**  
東京都渋谷区笹塚1丁目57-10 笹塚駅前ビル2F  
TEL:03-5304-8826 FAX:03-5304-8827  
E-mail: sasaduka.rent@gmail.com  
URL: http://www.renthouse.co.jp/sasaduka1122.html



携帯サイトから物件詳細を閲覧できます!

取引態様	手数料負担の割合	貸主	借主
仲介先物	手数料配分の割合	元付	客付