

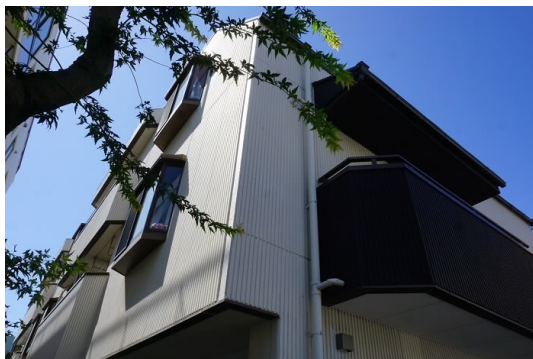
FOR RENT

| | |
|----------|--------|
| 賃料 | 管理費等 |
| 157,000円 | 3,000円 |

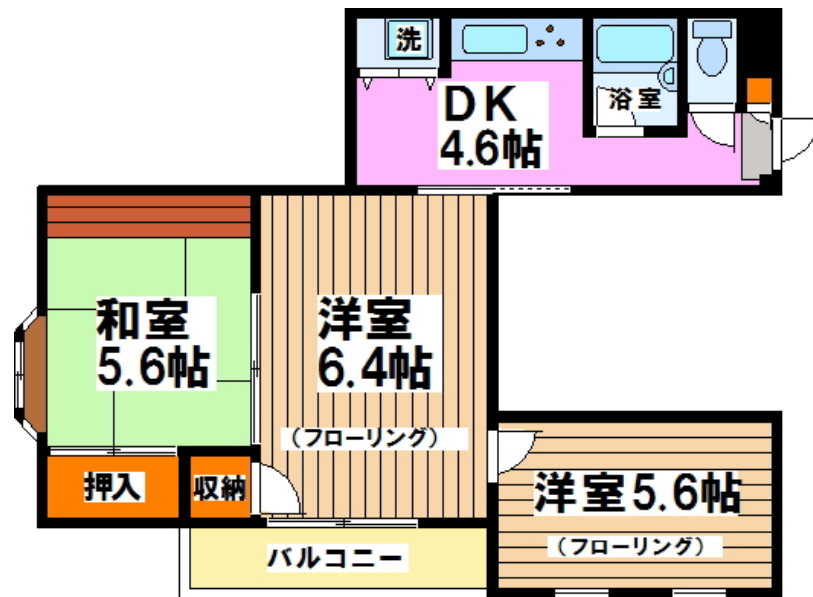
京王線・井の頭線を中心に 20店舗のネット

2F以上,2面採光,セキュリティ有り,ディンプルキー,角住戸,玄関ホール,最上階,出窓,上階無し,眺望良好,通風良好,南西角住戸,南面リビング,陽当たり良好,大規模リニューアル済み,内装リフォーム済,

【外観】



【間取り図】



| | | | |
|----------|--|------|-----|
| 間取り | 3DK | | |
| 敷金 | 1ヶ月 | 礼金 | 1ヶ月 |
| 敷引/償却金 | - | 保証金 | - |
| 物件種別 | マンション | | |
| 建物名・部屋番号 | | | |
| 物件所在地 | 東京都渋谷区本町1丁目 | | |
| 交通 | 京王新線 幡ヶ谷駅 徒歩8分 京王新線 初台駅 徒歩9分 | | |
| 間取詳細 | 洋室(6.4畳) 洋室(5.6畳) 和室(5.6畳) DK(4.6畳) | | |
| 構造・規模 | 鉄筋コンクリート 3階建 3階 | | |
| 専有面積 | 51㎡ | 向き | 南 |
| 築年月 | 1987年11月 | 契約期間 | 2年 |
| 損害保険 | 有 | 入居時期 | 即時 |
| 駐車場 | 有(敷地内) 20000円/月~ 駐輪場 バイク置き場 | | |
| 設備 | 3口以上コンロ,BS,CATV,CS,TVインターホン,インターネット専用線 配線済み,エアコン,エア | | |
| その他費用 | | | |
| 入居諸条件 | ペット可 事務所相談 楽器等の使用相談 二人可 | | |
| 保証会社 | 可 保証加入料:賃料総額の40%で加入 | | |
| 備考 | | | |

図面と現況が異なる場合は現況が優先となります。

間取りの「S」はサービスルーム(納戸)です。

情報更新日2025年3月3日

No.0000023226

お問合せ先



東京都知事(5)第78845号
(社)全日本不動産協会

株式会社レントハウス 笹塚店

東京都渋谷区笹塚1丁目57-10 笹塚駅前ビル2F
TEL:03-5304-8826 FAX:03-5304-8827
E-mail: sasaduka.rent@gmail.com
URL: http://www.renthouse.co.jp/sasaduka1122.html



携帯サイトから物件詳細を閲覧できます!

| | | | |
|------|----------|----|----|
| 取引態様 | 手数料負担の割合 | 貸主 | 借主 |
| 仲介先物 | 手数料配分の割合 | 元付 | 客付 |