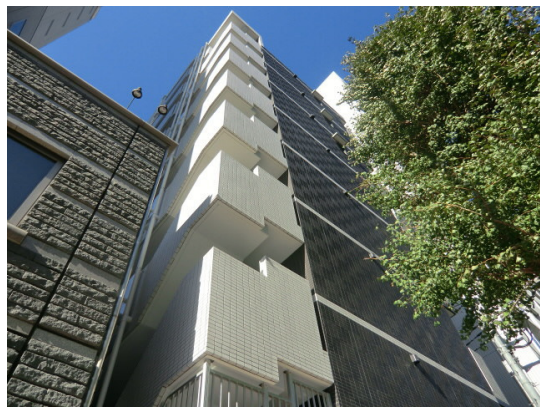


FOR RENT

賃料	管理費等
104,500円	15,000円

2F以上, 2面採光, オートロック, セキュリティ有り, ディンプルキー, モニタ付オートロック, 角住戸, 玄関ホール, 高層階, 眺望良好, 通風良好, 東南角住戸, 南面リビング, 陽当たり良好, 内装リフォーム済, タワ

【外観】



【間取り図】



図面と現況が異なる場合は現況が優先となります。

間取りの「S」はサービスルーム(納戸)です。

間取り	1DK		
敷金	無	礼金	1ヶ月
敷引/償却金	-	保証金	-
物件種別	マンション		
建物名・部屋番号			
物件所在地	東京都渋谷区笹塚2丁目		
交通	京王線 笹塚駅 徒歩7分 京王線 代田橋駅 徒歩7分		
間取詳細	洋室(6畳) DK(5.6畳)		
構造・規模	鉄筋コンクリート 9階建 8階		
専有面積	25.95㎡	向き	東
築年月	2011年8月	契約期間	2年
損害保険	有 18,000円 24ヶ月	入居時期	相談
駐車場	近隣駐車場 30000円/月 ~ 駐輪場		
設備	24時間換気システム, 2口コンロ, B S, C S, T Vインターホン, インターネット専用線配線済み, エアコ		
その他費用	[一時金] 入居中サポート: 16,500円 書類作成費用: 11,000円 鍵交換費用: 38,500円		
入居諸条件	ペット可 二人可 法人可 ルームシェア相談		
保証会社	必須 初回保証料: 総賃料の50% 詳しい詳細は当社までもお問い合わせください。		
備考	京王線・井の頭線を中心に 20店舗のネットワーク...だから情報量違います! 満足のお部屋探しは『レントハウス』にお任せください! ネット未公開情報多数あります		

情報更新日2025年1月25日

No.0000023073



東京都知事(5)第78845号
(社)全日本不動産協会
株式会社レントハウス 笹塚店
東京都渋谷区笹塚1丁目57-10 笹塚駅前ビル2F
TEL:03-5304-8826 FAX:03-5304-8827
E-mail: sasaduka.rent@gmail.com
URL: http://www.renthouse.co.jp/sasaduka1122.html



携帯サイトから物件詳細を閲覧できます!

取引態様	手数料負担の割合	貸主	借主
仲介先物	手数料配分の割合	元付	客付