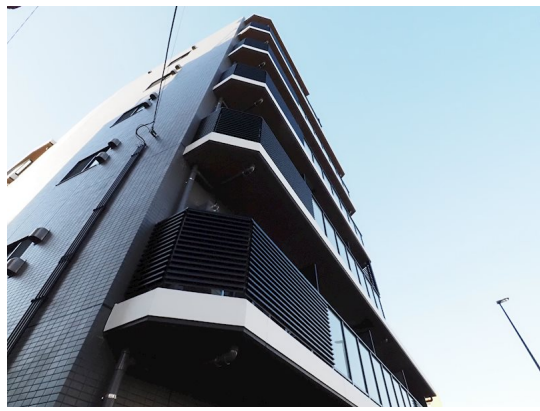


# FOR RENT

賃料	管理費等
110,000円	15,000円

2F以上,2面採光,オートロック,セキュリティ有り,ダブルロック,ディンプルキー,モニタ付オートロック,角住戸,玄関ホール,寝室8畳以上,眺望良好,通風良好,南西角住戸,南面バルコニー,南面リビング,

【外観】



【間取り図】



図面と現況が異なる場合は現況が優先となります。

間取りの「S」はサービスルーム(納戸)です。

間取り	1K		
敷金	無	礼金	無
敷引/償却金	-	保証金	-
物件種別	マンション		
建物名・部屋番号			
物件所在地	東京都世田谷区大原2丁目		
交通	京王線 代田橋駅 徒歩4分 京王線 笹塚駅 徒歩10分		
間取詳細	洋室(8畳)		
構造・規模	鉄筋コンクリート 6階建 3階		
専有面積	25.8㎡	向き	南
築年月	2021年6月	契約期間	2年
損害保険	有 18,000円 24ヶ月	入居時期	相談
駐車場	近隣駐車場 30000円/月 ~ 駐輪場 バイク置き場		
設備	24時間換気システム, 2口コンロ, B S, C S, T Vインターホン, インターネット専用線配線済み, エアコ		
その他費用	[一時金] クラブアセット : 20,000円 クリーニング費用 : 49,500円 エアコンクリーニング費用 : 13,200円 鍵交換費用 : 38,500円		
入居諸条件	ペット可 性別不問 二人相談 法人可 単身可		
保証会社	必須 初回保証料総賃料の40% ~ 詳細はお問い合わせください。		
備考			

情報更新日2025年1月17日

No.0000022839



東京都知事(5)第78845号  
(社)全日本不動産協会  
**株式会社レントハウス 笹塚店**  
東京都渋谷区笹塚1丁目57-10 笹塚駅前ビル2F  
TEL:03-5304-8826 FAX:03-5304-8827  
E-mail: sasaduka.rent@gmail.com  
URL: http://www.renthouse.co.jp/sasaduka1122.html



携帯サイトから物件詳細を閲覧できます!

取引態様	手数料負担の割合	貸主	借主
仲介元付(一般)	手数料配分の割合	元付	客付