

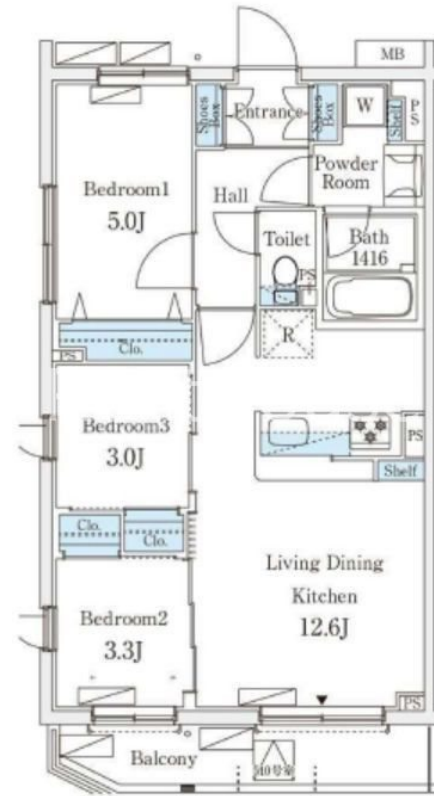
賃料	管理費等
243,000円	23,000円

2F以上,2面バルコニー,2面採光,3方角住戸,3面採光,オートロック,セキュリティ有り,ディンプルキー,モニタ付オートロック,角住戸,玄関ホール,眺望良好,通風良好,南西角住戸,南面バルコニー,南面

【外観】



【間取り図】



図面と現況が異なる場合は現況が優先となります。

間取りの「S」はサービスルーム(納戸)です。

間取り	3LDK		
敷金	1ヶ月	礼金	無
敷引/償却金	-	保証金	-
物件種別	マンション		
建物名・部屋番号			
物件所在地	東京都杉並区堀ノ内2丁目		
交通	東京メトロ丸ノ内線 方南町駅 徒歩6分 東京メトロ丸ノ内線 東高円寺駅 徒歩15分		
間取詳細	LDK(12.6畳) 洋室(5畳) 洋室(3.3畳) 洋室(3畳)		
構造・規模	鉄筋コンクリート 5階建 4階		
専有面積	54.87㎡	向き	南
築年月	2024年9月	契約期間	2年
損害保険	有	入居時期	即時
駐車場	有(敷地内) 30000円/月 ~ 駐輪場		
設備	24時間換気システム,3口以上コンロ,B S,C S,T Vインターホン,インターネット専用線配線済み,工		
その他費用	[一時金] 清掃費用:72,428円		
入居諸条件	ペット相談 二人可 法人可 单身可		
保証会社	必須 初回保証料総賃料の50% ~ 詳細はお問い合わせ下さい。		
備考	京王線・井の頭線を中心に 20店舗のネットワーク...だから情報量が違います! 満足のお部屋探しは『レントハウス』にお任せください! ネット未公開情報多数あります 03-5304-8826		

情報更新日2025年1月21日

No.0000022658



東京都知事(5)第78845号  
(社)全日本不動産協会

## 株式会社レントハウス 笹塚店

東京都渋谷区笹塚1丁目57-10 笹塚駅前ビル2F  
TEL:03-5304-8826 FAX:03-5304-8827  
E-mail: sasaduka.rent@gmail.com  
URL: http://www.renthouse.co.jp/sasaduka1122.html



携帯サイトから物件詳細を閲覧できます!

取引態様	手数料負担の割合	貸主	借主
仲介元付(一般)	手数料配分の割合	元付	客付