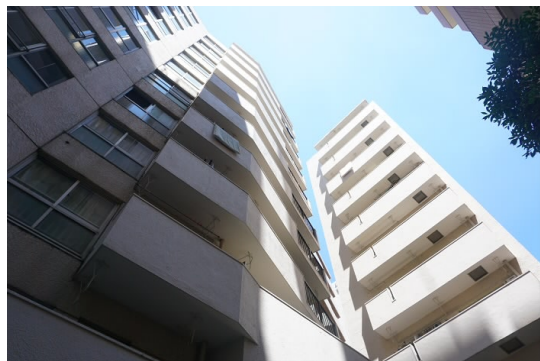


FOR RENT

賃料	管理費等
82,000円	0円

2F以上,セキュリティ有り,ディンプルキー,角住戸,玄関ホール,高層階,眺望良好,通風良好,南面バルコニー,南面リビング,陽当たり良好,大規模リニューアル済み,リノベーション,24時間有人管理,駅まで

【外観】



【間取り図】



間取り	1DK		
敷金	1ヶ月	礼金	1ヶ月
敷引/償却金	-	保証金	-
物件種別	マンション		
建物名・部屋番号	ハイツ笹塚		
物件所在地	東京都渋谷区笹塚1丁目		
交通	京王線 笹塚駅 徒歩6分 京王線 代田橋駅 徒歩6分		
間取詳細	洋室(6.5畳) DK(4畳)		
構造・規模	鉄骨鉄筋コンクリート 11階建 10階		
専有面積	25.69㎡	向き	南
築年月	1974年7月	契約期間	2年
損害保険	有	入居時期	即時
駐車場	近隣駐車場 28000円/月 ~ 駐輪場 バイク置き場		
設備	2口コンロ, B S, C S, インターネット専用線配線済み, インターホン, エアコン, ガスキッチン, ガスコン		
その他費用			
入居諸条件	事務所相談 性別不問 二人可 法人可 子供可		
保証会社	可 当社までご連絡くださいませ。		
備考	京王線・井の頭線を中心に 20店舗のネットワーク...だから情報量が違います! 満足のお部屋探しは『レントハウス』にお任せください! ネット未公開情報多数あります		

図面と現況が異なる場合は現況が優先となります。

間取りの「S」はサービスルーム(納戸)です。

情報更新日2024年11月10日

No.0000022483



東京都知事(5)第78845号
(社)全日本不動産協会
株式会社レントハウス 笹塚店
東京都渋谷区笹塚1丁目57-10 笹塚駅前ビル2F
TEL:03-5304-8826 FAX:03-5304-8827
E-mail: sasaduka.rent@gmail.com
URL: http://www.renthouse.co.jp/sasaduka1122.html



携帯サイトから物件詳細を閲覧できます!

取引態様	手数料負担の割合	貸主	借主
仲介先物	手数料配分の割合	元付	客付