

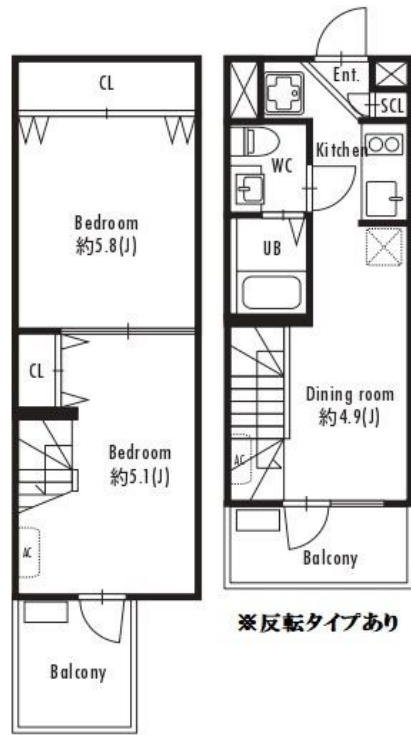
賃料	管理費等
160,000円	20,000円

オートロック,セキュリティ有り,ディンプルキー,メゾネット,モニタ付オートロック,玄関ホール,眺望良好,通風良好,陽当たり良好,内装リフォーム済,デザイナーズ,駅まで平坦,閑静な住宅街,始発駅,耐震構

【外観】



【間取り図】



図面と現況が異なる場合は現況が優先となります。

間取りの「S」はサービスルーム(納戸)です。

間取り	2DK		
敷金	無	礼金	無
敷引/償却金	-	保証金	-
物件種別	マンション		
建物名・部屋番号			
物件所在地	東京都世田谷区大原1丁目		
交通	京王線 代田橋駅 徒歩10分 京王井の頭線 新代田駅 徒歩10分		
間取詳細	DK(6.3畳) 洋室(5.8畳) 洋室(5.1畳)		
構造・規模	鉄筋コンクリート 3階建 1階		
専有面積	43.47㎡	向き	北東
築年月	2024年6月	契約期間	2年
損害保険	有 18,000円 24ヶ月	入居時期	即時
駐車場	近隣駐車場 30000円/月～		
設備	24時間換気システム, 2口コンロ, B S, C S, I H キッキングヒーター, TV インターホン, インターネット		
その他費用	[一時金] 安心入居サポート: 16,500円		
入居諸条件	二人可 法人可 単身可		
保証会社	必須 初回保証料総賃料の50%～ 詳細はお問い合わせください		
備考	京王線・井の頭線を中心に 20店舗のネットワーク...だから情報量が多いです! 満足の部屋探しは『レントハウス』にお任せください! ネット未公開情報多数あります		

情報更新日2024年11月21日

No.0000022421



東京都知事(5)第78845号  
(社)全日本不動産協会  
**株式会社レントハウス 笹塚店**  
東京都渋谷区笹塚1丁目57-10 笹塚駅前ビル2F  
TEL:03-5304-8826 FAX:03-5304-8827  
E-mail: sasaduka.rent@gmail.com  
URL: http://www.renthouse.co.jp/sasaduka1122.html



携帯サイトから物件詳細を閲覧できます!

取引態様	手数料負担の割合	貸主	借主
仲介先物	手数料配分の割合	元付	客付