

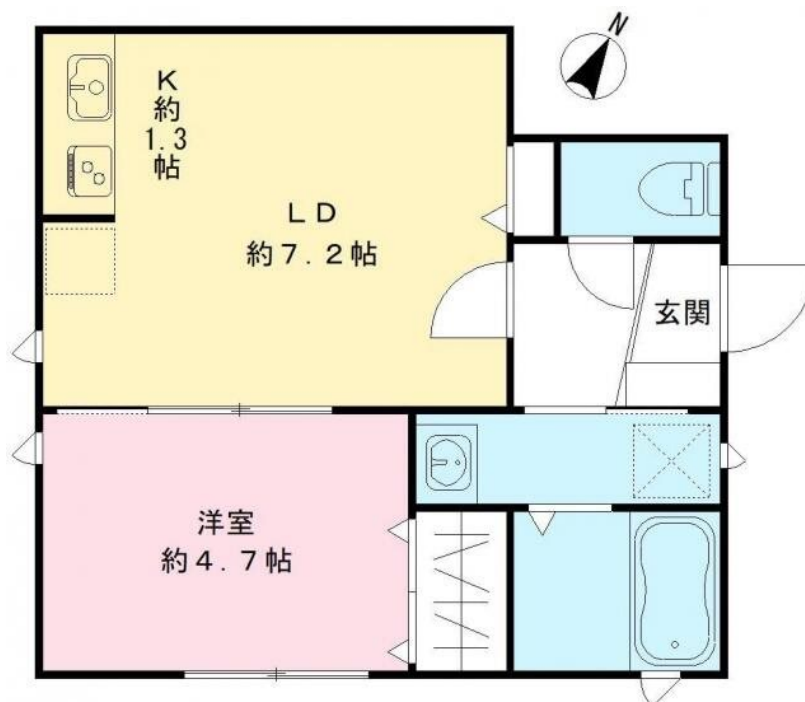
賃料	管理費等
116,000円	0円

1フロア1住戸,3方角住戸,3面採光,セキュリティ有り,ダブルロック,ディンプルキー,角住戸,玄関ホール,眺望良好,通風良好,東南角住戸,南西角住戸,陽当たり良好,内装リフォーム済,閑静な住宅街,始発

【外観】



【間取り図】



図面と現況が異なる場合は現況が優先となります。

間取りの「S」はサービスルーム(納戸)です。

間取り	1LDK		
敷金	1ヶ月	礼金	1ヶ月
敷引/償却金	-	保証金	-
物件種別	アパート		
建物名・部屋番号			
物件所在地	東京都杉並区和泉1丁目		
交通	京王線 代田橋駅 徒歩10分 東京メトロ丸ノ内線 方南町駅 徒歩12分		
間取詳細	LDK(8.5畳) 洋室(4.7畳)		
構造・規模	軽量鉄骨2階建1階		
専有面積	32.25㎡	向き	南東
築年月	2024年12月	契約期間	2年
損害保険	有 17,900円 24ヶ月	入居時期	2024年12月予定
駐車場	有(敷地内) 30000円/月~ 駐輪場		
設備	24時間換気システム,2口コンロ,B S,C S,I Hクッキングヒーター,T Vインターネット		
その他費用	[月次費用] 安心入居サポート:1,100円		
入居諸条件	二人可 法人可 単身可		
保証会社	必須 詳細はお問い合わせください		
備考	地域密着型ならではの提案をさせていただきます まずどんな条件でもご相談下さい 1人でも多くのお客様の笑顔の為にサポートさせていただきます(^ ^)京王線のお部屋探しはレントハウス笹塚店まで		

情報更新日2024年11月8日

No.0000022367

お問合せ先



東京都知事(5)第78845号
(社)全日本不動産協会

株式会社レントハウス 笹塚店

東京都渋谷区笹塚1丁目57-10 笹塚駅前ビル2F
TEL:03-5304-8826 FAX:03-5304-8827
E-mail: sasaduka.rent@gmail.com
URL: http://www.renthouse.co.jp/sasaduka1122.html



携帯サイトから物件詳細を閲覧できます!

取引態様	手数料負担の割合	貸主	借主
仲介先物	手数料配分の割合	元付	客付