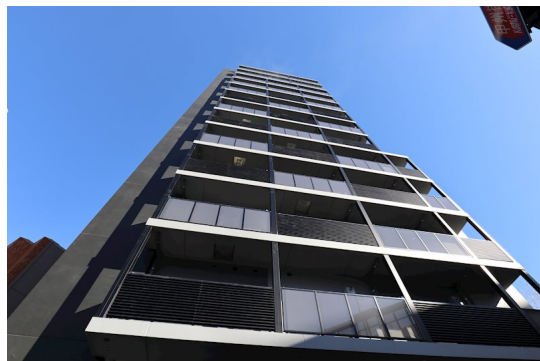


FOR RENT

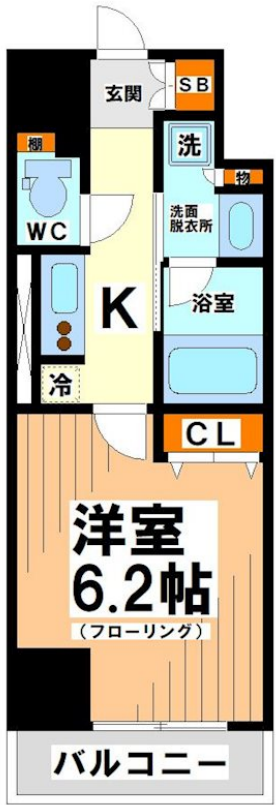
賃料	管理費等
108,000円	10,000円

24時間緊急通報システム, 2F以上, オートロック, セキュリティ有り, ディンプルキー, モニタ付オートロック, 玄関ホール, 眺望良好, 通風良好, 南面バルコニー, 南面リビング, 陽当たり良好, 内装リフォーム済,

【外観】



【間取り図】



図面と現況が異なる場合は現況が優先となります。

間取りの「S」はサービスルーム(納戸)です。

間取り	1K		
敷金	無	礼金	無
敷引/償却金	-	保証金	-
物件種別	マンション		
建物名・部屋番号			
物件所在地	東京都杉並区方南1丁目		
交通	京王線 代田橋駅 徒歩5分 京王線 笹塚駅 徒歩10分		
間取詳細	K(2.5畳) 洋室(6.2畳)		
構造・規模	鉄筋コンクリート 13階建 6階		
専有面積	25.42㎡	向き	南西
築年月	2019年3月中旬	契約期間	2年
損害保険	有 19,000円 24ヶ月	入居時期	相談
駐車場	近隣駐車場 28000円/月 ~ 駐輪場		
設備	24時間換気システム, 2口コンロ, B S, C S, T Vインターホン, インターネット専用線配線済み, エアコ		
その他費用	[一時金] 鍵交換費用: 33,000円 入居者限定会員サービス会費: 11,000円		
入居諸条件	事務所相談 法人可 単身可		
保証会社	必須 保証会社利用可能 初回保証料総賃料の40% 諸条件ご相談下さいませ。		
備考	京王線・井の頭線を中心に 20店舗のネットワーク...だから情報量が多いです! 満足のお部屋探しは『レントハウス』にお任せください! ネット未公開情報多数あります 03-5304-8826		

情報更新日2024年11月8日

No.0000022254



東京都知事(5)第78845号
(社)全日本不動産協会
株式会社レントハウス 笹塚店
東京都渋谷区笹塚1丁目57-10 笹塚駅前ビル2F
TEL:03-5304-8826 FAX:03-5304-8827
E-mail: sasaduka.rent@gmail.com
URL: http://www.renthouse.co.jp/sasaduka1122.html



携帯サイトから物件詳細を閲覧できます!

取引態様	手数料負担の割合	貸主	借主
仲介元付(一般)	手数料配分の割合	元付	客付