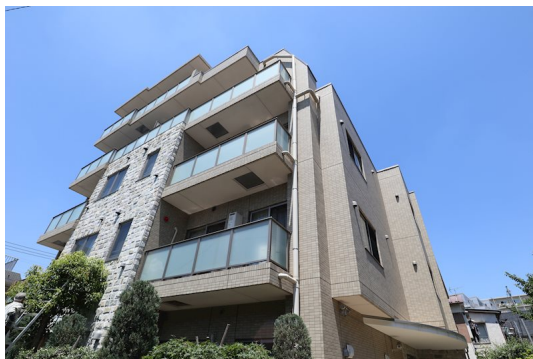


FOR RENT

賃料	管理費等
152,000円	9,000円

24時間緊急通報システム,オートロック,セキュリティ有り,ディンプルキー,モニタ付オートロック,ワイドバルコニー,角住戸,玄関ホール,眺望良好,通風良好,南面バルコニー,南面リビング,陽当たり良好,内

【外観】



【間取り図】



図面と現況が異なる場合は現況が優先となります。

間取りの「S」はサービスルーム(納戸)です。

間取り	1LDK		
敷金	1.5ヶ月	礼金	無
敷引/償却金	- 1.5ヶ月	保証金	-
物件種別	マンション		
建物名・部屋番号			
物件所在地	東京都杉並区和泉4丁目		
交通	東京メトロ丸ノ内線 方南町駅 徒歩5分 京王井の頭線 永福町駅 徒歩15分		
間取詳細	洋室(6.2畳) LDK(12.3畳)		
構造・規模	鉄筋コンクリート 5階建 1階		
専有面積	44.2㎡	向き	南
築年月	2013年3月	契約期間	定期借家契約 2年
損害保険	有 21,500円 24ヶ月	入居時期	相談
駐車場	近隣駐車場 20000円/月 ~ 駐輪場 バイク置き場		
設備	24時間換気システム, 2口コンロ, B S, C S, T Vインターホン, インターネット専用線配線済み, エアコ		
その他費用	[月次費用] 駐輪場: 1,000円		
入居諸条件	ペット相談 二人可 法人可 子供相談 単身可		
保証会社	必須 初回保証料: 総賃料の50% 詳細は当社までご連絡くださいませ。		
備考	京王線・井の頭線を中心に 20店舗のネットワーク...だから情報量が多いです! 満足のお部屋探しは『レントハウス』にお任せください! ネット未公開情報多数あります 03-5304-8826		

情報更新日2024年11月8日

No.0000022244

お問合せ先



東京都知事(5)第78845号
(社)全日本不動産協会

株式会社レントハウス 笹塚店

東京都渋谷区笹塚1丁目57-10 笹塚駅前ビル2F
TEL:03-5304-8826 FAX:03-5304-8827
E-mail: sasaduka.rent@gmail.com
URL: http://www.renthouse.co.jp/sasaduka1122.html



携帯サイトから物件詳細を閲覧できます!

取引態様	手数料負担の割合	貸主	借主
仲介元付(一般)	手数料配分の割合	元付	客付