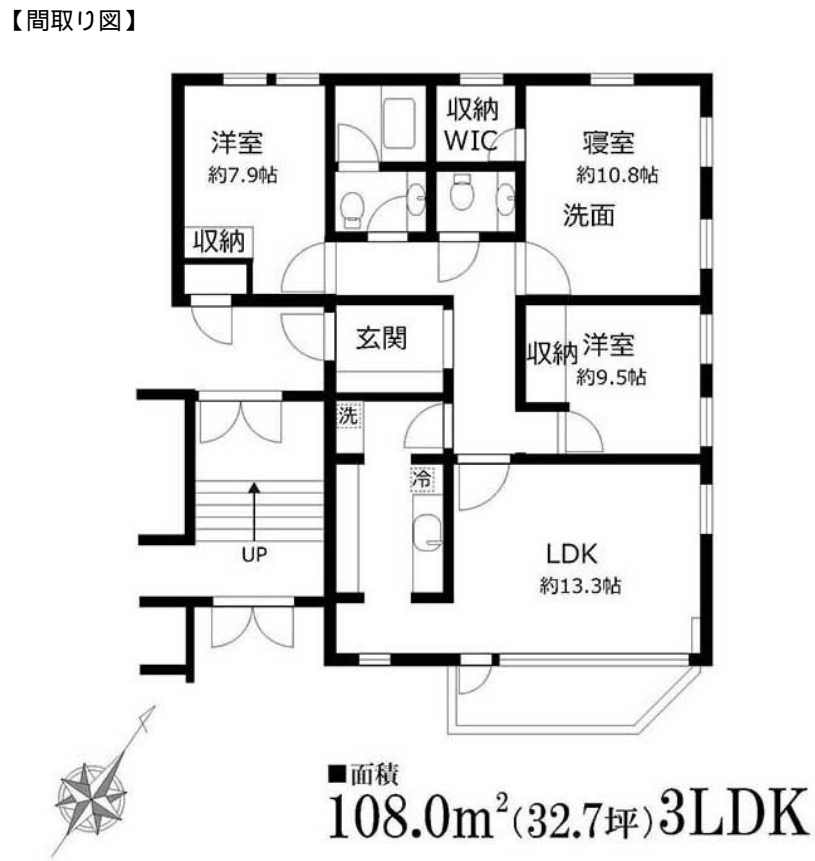


FOR RENT

賃料	管理費等
390,000円	10,000円

2面採光, 3方角住戸, 3面採光, オートロック, セキュリティ有り, ディンプルキー, モニタ付オートロック, 角住戸, 玄関ホール, 寝室8畳以上, 振り分け, 眺望良好, 通風良好, 東南角住戸, 南面バルコニー, 南面リ



間取り	3LDK		
敷金	1ヶ月	礼金	1ヶ月
敷引/償却金	-	保証金	-
物件種別	マンション		
建物名・部屋番号			
物件所在地	東京都渋谷区代々木4丁目		
交通	京王新線 初台駅 徒歩5分 小田急線 参宮橋駅 徒歩7分		
間取詳細	LDK(13.3畳) 洋室(7.9畳) 洋室(9.5畳) 洋室(10.8畳)		
構造・規模	鉄筋コンクリート 3階建 1階		
専有面積	108㎡	向き	南東
築年月	1988年5月	契約期間	2年
損害保険	有	入居時期	相談
駐車場	有(敷地内) 55000円/月 ~ 駐輪場		
設備	3口以上コンロ, B S, C S, T V インターホン, インターネット専用線配線済み, ウォークインクローゼット		
その他費用			
入居諸条件	事務所可 二人可 法人可 子供可 単身可		
保証会社	必須 詳細はお問い合わせください		
備考	京王線・井の頭線を中心に 20店舗のネットワーク...だから情報量が多いです! 満足のお部屋探しは『レントハウス』にお任せください! ネット未公開情報多数あります		

図面と現況が異なる場合は現況が優先となります。

間取りの「S」はサービスルーム(納戸)です。

情報更新日2024年11月22日

No.0000022221



東京都知事(5)第78845号
(社)全日本不動産協会
株式会社レントハウス 笹塚店
東京都渋谷区笹塚1丁目57-10 笹塚駅前ビル2F
TEL:03-5304-8826 FAX:03-5304-8827
E-mail: sasaduka.rent@gmail.com
URL: http://www.renthouse.co.jp/sasaduka1122.html



携帯サイトから物件詳細を閲覧できます!

取引態様	手数料負担の割合	貸主	借主
仲介先物	手数料配分の割合	元付	客付