

# FOR RENT

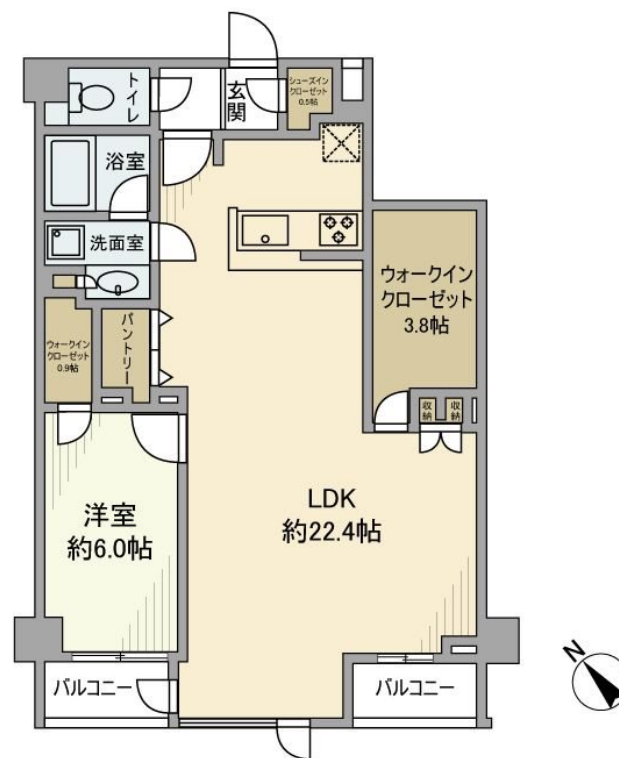
賃料	管理費等
296,000円	17,450円

2F以上,オートロック,セキュリティ有り,ディンプルキー,モニタ付オートロック,玄関ホール,眺望良好,通風良好,南面バルコニー,南面リビング,陽当たり良好,内装リフォーム済,駅まで平坦,閑静な住宅街,

【外観】



【間取り図】



図面と現況が異なる場合は現況が優先となります。

間取りの「S」はサービスルーム(納戸)です。

間取り	1LDK		
敷金	3ヶ月	礼金	無
敷引/償却金	-	保証金	-
物件種別	マンション		
建物名・部屋番号			
物件所在地	東京都渋谷区本町6丁目		
交通	京王新線 幡ヶ谷駅 徒歩10分 都営大江戸線 西新宿五丁目駅 徒歩12分		
間取詳細	LDK(22.4畳) 洋室(6畳)		
構造・規模	鉄筋コンクリート 5階建 4階		
専有面積	67.75㎡	向き	南西
築年月	2018年2月	契約期間	定期借家契約 2年
損害保険	有 25,000円 24ヶ月	入居時期	即時
駐車場			
設備	24時間換気システム, 3口以上コンロ, B S, C S, T Vインターホン, インターネット専用線配線済み, ウ		
その他費用	[一時金] 除菌施工料: 19,800円 [月次費用] リロサバ加入費用: 1,500円		
入居諸条件	二人相談 高齢者相談 法人可 子供可 単身可		
保証会社	必須 初回保証料: 総賃料の100% 詳細はお問い合わせ下さい。		
備考	京王線・井の頭線を中心に 20店舗のネットワーク...だから情報量が違います! 満足のお部屋探しは『レントハウス』にお任せください! ネット未公開情報多数あります		

情報更新日2024年11月21日

No.0000022218

お問合せ先



東京都知事(5)第78845号  
(社)全日本不動産協会

株式会社レントハウス 笹塚店

東京都渋谷区笹塚1丁目57-10 笹塚駅前ビル2F  
TEL:03-5304-8826 FAX:03-5304-8827  
E-mail: sasaduka.rent@gmail.com  
URL: http://www.renthouse.co.jp/sasaduka1122.html



携帯サイトから物件詳細を閲覧できます!

取引態様	手数料負担の割合	貸主	借主
仲介元付(一般)	手数料配分の割合	元付	客付