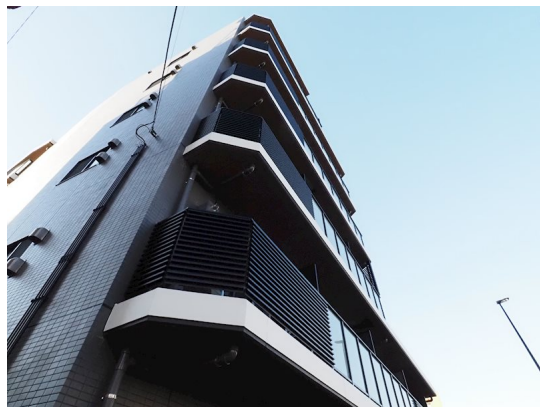


FOR RENT

賃料	管理費等
145,000円	15,000円

2F以上,2面採光,オートロック,セキュリティ有り,ダブルロック,ディンプルキー,モニタ付オートロック,角住戸,玄関ホール,眺望良好,通風良好,南西角住戸,南面バルコニー,陽当たり良好,内装リフォーム

【外観】



【間取り図】



間取り	1DK		
敷金	1ヶ月	礼金	1ヶ月
敷引/償却金	-	保証金	-
物件種別	マンション		
建物名・部屋番号	ARKMARK代田橋 (アークマーク代田橋)		
物件所在地	東京都世田谷区大原2丁目		
交通	京王線 代田橋駅 徒歩4分 京王新線 笹塚駅 徒歩10分		
間取詳細	LDK(9.3畳) 洋室(4.7畳)		
構造・規模	鉄筋コンクリート 6階建 5階		
専有面積	35.92㎡	向き	南
築年月	2021年6月	契約期間	2年
損害保険	有 20,000円 24ヶ月	入居時期	相談
駐車場	近隣駐車場 30000円/月 ~ 駐輪場		
設備	24時間換気システム,2口コンロ,B S,C S,T Vインターホン,インターネット専用線配線済み,エアコン		
その他費用			
入居諸条件	性別不問 二人可 高齢者相談 法人可 単身可		
保証会社	必須 初回保証料総賃料の60% ~ 詳細はお問い合わせください		
備考	京王線・井の頭線を中心に 20店舗のネットワーク...だから情報量が違います! 満足のお部屋探しは『レントハウス』にお任せください! ネット未公開情報多数あります 03-5304-8826		

図面と現況が異なる場合は現況が優先となります。

間取りの「S」はサービスルーム(納戸)です。

情報更新日2024年11月21日

No.0000022215



東京都知事(5)第78845号
(社)全日本不動産協会
株式会社レントハウス 笹塚店
東京都渋谷区笹塚1丁目57-10 笹塚駅前ビル2F
TEL:03-5304-8826 FAX:03-5304-8827
E-mail: sasaduka.rent@gmail.com
URL: http://www.renthouse.co.jp/sasaduka1122.html



携帯サイトから物件詳細を閲覧できます!

取引態様	手数料負担の割合	貸主	借主
仲介元付(一般)	手数料配分の割合	元付	客付