

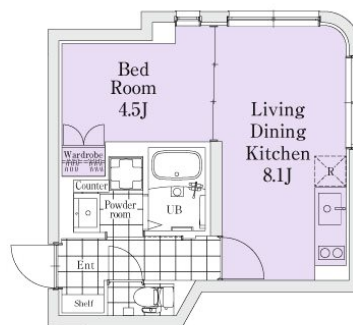
賃料	管理費等
128,000円	7,000円

2面採光,オートロック,セキュリティ有り,ディンプルキー,モニタ付オートロック,角住戸,玄関ホール,眺望良好,通風良好,東南角住戸,南面リビング,陽当たり良好,デザイナーズ,駅まで平坦,閑静な住宅街,

【外観】



【間取り図】



D Type 1LDK
31.00m

図面と現況が異なる場合は現況が優先となります。

間取りの「S」はサービスルーム(納戸)です。

間取り	1LDK		
敷金	1ヶ月	礼金	1ヶ月
敷引/償却金	-	保証金	-
物件種別	マンション		
建物名・部屋番号			
物件所在地	東京都杉並区和泉2丁目		
交通	京王線 代田橋駅 徒歩10分 京王井の頭線 明大前駅 徒歩13分		
間取詳細	LDK(8.1畳) 洋室(4.5畳)		
構造・規模	鉄筋コンクリート 5階建 1階		
専有面積	31㎡	向き	南東
築年月	2024年8月	契約期間	2年
損害保険	有 20,000円 24ヶ月	入居時期	相談
駐車場	近隣駐車場 30000円/月～		
設備	24時間換気システム, 2口コンロ, B S, C S, T Vインターホン, インターネット専用線配線済み, エアコ		
その他費用	[一時金] 鍵設定費用: 22,000円 24時間サポート: 16,500円 原本契約書類作成費用: 11,000円		
入居諸条件	二人可 法人可 単身可		
保証会社	必須 初回保証料総賃料の50%～ 詳細はお問い合わせください		
備考	京王線・井の頭線を中心に 20店舗のネットワーク...だから情報量違います! 満足のお部屋探しは『レントハウス』にお任せください! ネット未公開情報多数あります 03-5304-8826		

情報更新日2024年11月22日

No.000021984

お問合せ先



東京都知事(5)第78845号
(社)全日本不動産協会

株式会社レントハウス 笹塚店

東京都渋谷区笹塚1丁目57-10 笹塚駅前ビル2F
TEL:03-5304-8826 FAX:03-5304-8827
E-mail: sasaduka.rent@gmail.com
URL: http://www.renthouse.co.jp/sasaduka1122.html



携帯サイトから物件詳細を閲覧できます!

取引態様	手数料負担の割合	貸主	借主
仲介先物	手数料配分の割合	元付	客付