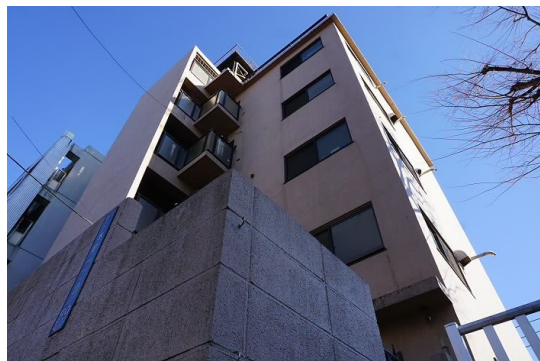


FOR RENT

賃料	管理費等
135,000円	5,000円

2F以上, 2面採光, セキュリティ有り, ディンプルキー, 角住戸, 振り分け, 眺望良好, 通風良好, 陽当たり良好, 内装リフォーム済, 始発駅, 耐震構造, 防犯カメラ

【外観】



【間取り図】



図面と現況が異なる場合は現況が優先となります。

間取りの「S」はサービスルーム(納戸)です。

間取り	2DK		
敷金	1ヶ月	礼金	1ヶ月
敷引/償却金	無 1ヶ月	保証金	無
物件種別	マンション		
建物名・部屋番号			
物件所在地	東京都渋谷区幡ヶ谷2丁目		
交通	京王新線 幡ヶ谷駅 徒歩1分 京王新線 初台駅 徒歩12分		
間取詳細	洋室(6畳) DK(8畳) 洋室(5畳)		
構造・規模	鉄骨鉄筋コンクリート9階建4階		
専有面積	39㎡	向き	西
築年月	1976年12月	契約期間	2年
損害保険	有	入居時期	即時
駐車場	近隣駐車場 30000円/月 ~ 駐輪場		
設備	2口コンロ, C A T V, T Vインターホン, エアコン, ガスキッチン, ガスコンロ設置可, キッチンに窓, クロ		
その他費用			
入居諸条件	ペット相談 事務所相談 二人可 法人可 子供可		
保証会社	可 当社までご連絡くださいませ。		
備考	京王線・井の頭線を中心に 20店舗のネットワーク...だから情報量が違います! 満足のお部屋探しは『レントハウス』にお任せください! ネット未公開情報多数あります		

情報更新日2024年11月9日

No.0000020655



東京都知事(5)第78845号
(社)全日本不動産協会
株式会社レントハウス 笹塚店
東京都渋谷区笹塚1丁目57-10 笹塚駅前ビル2F
TEL:03-5304-8826 FAX:03-5304-8827
E-mail: sasaduka.rent@gmail.com
URL: http://www.renthouse.co.jp/sasaduka1122.html



携帯サイトから物件詳細を閲覧できます!

取引態様	手数料負担の割合	貸主	借主
仲介先物	手数料配分の割合	元付	客付